

සිල්ලර වෙළඳපොළ මිල හැසිරීම් රටාව

සාරාංශය

සහල්

නාච්චි, රතු කැකුළු සහ සුදු කැකුළු සහල් වර්ගවල සිල්ලර මිල ගණන් පහළ ගොස් ඇත. කෙසේ වුවද, උපරිම මිල ඉහළයාම කිලෝවකට රු.13.00 ක් ලෙස ආනයනික සම්බා සඳහා වාර්තා විය. පසුගිය වසරේ සමාන කාල පරිච්ඡේදය සමඟ සැසඳීමේ දී, උපරිම මිල ඉහළයාම 30% ක් ලෙස කිරී සම්බා සඳහා වාර්තා වූ අතර උපරිම මිල පහළයාම 3%ක් ලෙස රතු කැකුළු සඳහා වාර්තා විය.

(පිටු අංක 01)

අතිරේක ආහාර හෝඟ

ආනයනික රතු එෂු, වියළි මිරිස්, නුවරඑළිය අර්තාපල්, මුං ඇට සහ සුදු කවපි වල සිල්ලර මිල ගණන් ඉහළ ගොස් ඇති අතර ආනයනික ලොකු එෂු, ආනයනික අර්තාපල්, රතු කවපි සහ රතු පරිච්ඡේද මිල ගණන් පහළ ගොස් ඇත. කෙසේ වුවද, පසුගිය වසරේ සමාන කාල පරිච්ඡේදය සමඟ සැසඳීමේ දී උපරිම මිල ඉහළ යාම 60% ක් ලෙස ආනයනික වියළි මිරිස් සඳහා වාර්තා විය.

(පිටු අංක 02-03)

එළවළු

බොහොමයක් උඩරට එළවළු වර්ගවල සිල්ලර මිල ගණන් ඉහළ ගොස් ඇත. ඒ අනුව, උපරිම මිල ඉහළයාම කිලෝවක සඳහා රු.79.00 ක් ලෙස ලික්ස් සඳහා වාර්තා වූ අතර බෝංචි මිල රු.62.00 කින් පහළ ගොස් ඇත. තවද, බොහොමයක් පහතරට එළවළු වර්ගවල මිල ගණන් පහළ ගොස් ඇත. උපරිම මිල පහළ යාම කිලෝවක සඳහා රු.40.00 ක් ලෙස අලුකෙසෙල් සඳහා වාර්තා විය. කෙසේ වුවද, පසුගිය වසරේ සමාන කාල පරිච්ඡේදය සමඟ සැසඳීමේ දී, බොහොමයක් එළවළු වර්ගවල සිල්ලර මිල ගණන් ඉහළ ගොස් ඇති අතර උපරිම මිල ඉහළයාම 40% ක් ලෙස වැටකාළු සඳහා වාර්තා විය.

(පිටු අංක 03-05)

පලතුරු

තොග මිලට සාපේක්ෂව බොහොමයක් පලතුරු වර්ගයන්හි සිල්ලර මිල ගණන් ඉහළ ගොස් තිබුණි. ඒ අනුව, උපරිම මිල ඉහළ යාම කිලෝවකට රු.158.00 ක් ලෙස විලාඩ් අඹ සඳහා වාර්තා වූ අතර අලිගැටපේර සඳහා මිල කිලෝවකට රු.57.00 කින් පහළ ගොස් තිබුණි. තවද, පසුගිය වසරේ සමාන කාල පරිච්ඡේදය සමඟ සැසඳීමේ දී, බොහොමයක් පලතුරු වර්ගයන්හි සිල්ලර මිල ගණන් ඉහළ ගොස් ඇති අතර උපරිම මිල ඉහළයාම 47% ක් ලෙස වැල් දොඩම් සඳහා වාර්තා විය.

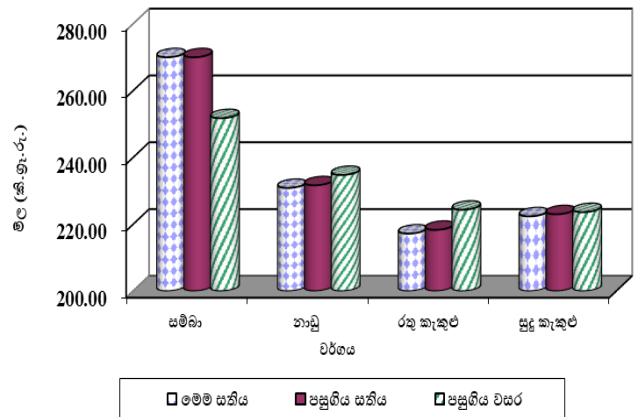
(පිටු අංක 05-06)

මාළු

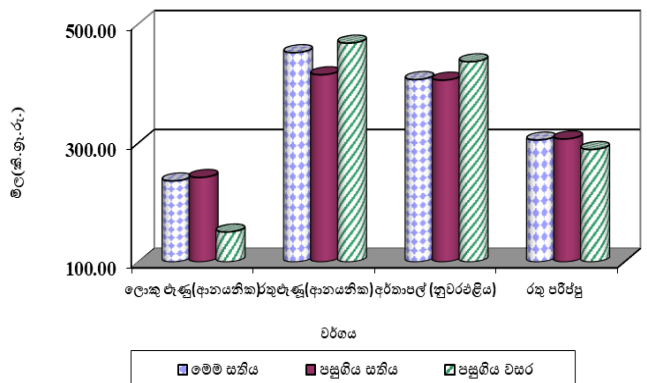
හුරුල්ලා, බලයා සහ තෝරා හැර අනෙකුත් සියලුම මාළු වර්ගවල සිල්ලර මිල ගණන් ඉහළ ගොස් ඇත. ඉස්සන් සඳහා ඉහළම මිල වාර්තා වී ඇති අතර එය කිලෝවකට රු.367.00 ක් විය. මේ අතර බලයා සඳහා මිල පහළ යාම කිලෝවකට රු.73.00 ක් ලෙස වාර්තා විය. පසුගිය වසරේ සමාන කාල පරිච්ඡේදය සමඟ සැසඳීමේ දී, බලයා සහ තෝරා හැර සියලුම මාළු වර්ගවල සිල්ලර මිල 1%-15% අතර පරාසයකින් ඉහළ ගොස් ඇති අතර ඉස්සන් සඳහා 15% ක් ලෙස උපරිම මිල ඉහළයාම වාර්තා විය.

(පිටු අංක 06)

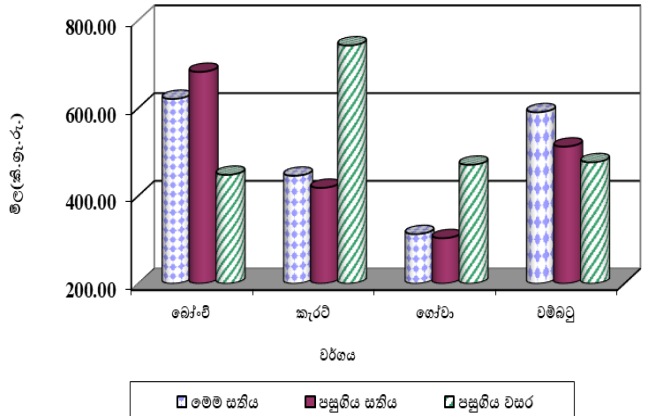
සිල්ලර වෙළඳපොළ සහල් මිල ගණන්



අතිරේක ආහාර හෝඟ මිල ගණන්



සිල්ලර වෙළඳපොළ එළවළු මිල ගණන්



සහල්

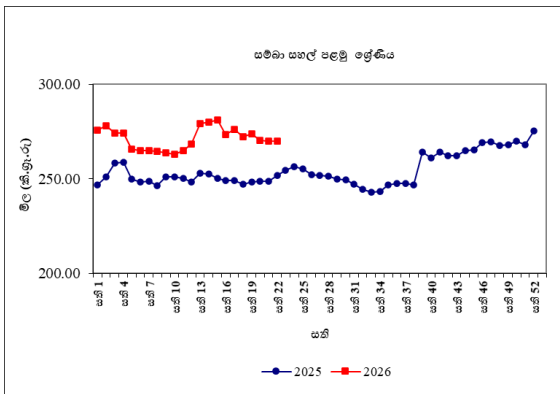
තොග වෙළඳපොළ

තත්වයෙන් පහළ සහල් තොග වෙළඳපොළෙහි පැවතීම හේතුවෙන් සම්බා, නාඩු පළමු ශ්‍රේණිය, රතු කැකුළු සහ සුදු කැකුළු යන සහල් වර්ගවල මිල 2% කින් පහළ ගොස් තිබූ අතර මිල පරාසය කිලෝවකට රු.235.00-245.00, රු.200.00-205.00, රු.175.00-185.00 සහ රු.185.00-195.00 ක් විය.

පසුගිය වසරේ සමාන කාල පරිච්ඡේදය සමඟ සැසඳීමේ දී, උපරිම මිල ඉහළ යාම 18% ක් ලෙස කිරි සම්බා සඳහා වාර්තා වී තිබූ අතර උපරිම මිල පහළ යාම 15% ක් ලෙස රතු කැකුළු සඳහා වාර්තා විය.

සිල්ලර වෙළඳපොළ

නාඩු, රතු කැකුළු සහ සුදු කැකුළු සහල් වර්ගවල මිල ගණන් පහළ ගොස් ඇත. සම්බා සහ කිරි සම්බා සහල් වර්ගවල මිලෙහි වෙනසක් සිදු වී නොතිබුණි. උපරිම මිල ඉහළයාම කිලෝවකට රු.13.00 ක් ලෙස ආනයනික සම්බා සඳහා වාර්තා විය.



පසුගිය වසරේ සමාන කාල පරිච්ඡේදය සමඟ සැසඳීමේ දී, උපරිම මිල ඉහළ යාම 30% ක් ලෙස කිරි සම්බා සඳහා වාර්තා වූ අතර උපරිම මිල පහළයාම 3% ක් ලෙස රතු කැකුළු සඳහා

වාර්තා විය.

වී

ගොවියාට ලැබුණු මිල

ප්‍රධාන නිෂ්පාදන ප්‍රදේශ කිහිපයක ප්‍රධාන වී වර්ගවල සාමාන්‍ය ගොවිපළ මිල සුළු වශයෙන් පහළ ගොස් ඇත. ඒ අනුව, කෙටි ධාන්‍ය වී වල සාමාන්‍ය ගොවිපළ මිල කලාවැව ප්‍රදේශයේදී කිලෝවකට රු.5.00කින් සහ පොළොන්නරුව ප්‍රදේශයේදී කිලෝවකට රු.2.00 කින් පහළ ගොස් ඇත. ප්‍රධාන නිෂ්පාදන ප්‍රදේශවල කෙටි වී වල මිල කිලෝවකට රු.125.00-136.00 අතර පරාසයක වාර්තා විය. කිරි සම්බා වී සාමාන්‍ය ගොවිපළ මිල කලාවැව ප්‍රදේශයේදී කිලෝවකට රු.2.00 කින් පහළ ගොස් ඇති අතර, එහි මිල පරාසය කිලෝවකට රු.155.00-172.00 ක් ලෙස වාර්තා විය. එසේම, දිග සුදු වී සාමාන්‍ය ගොවිපළ මිල කලාවැව ප්‍රදේශයේදී කිලෝවකට රු.2.00 කින් පහළ ගොස් ඇත. මෙම වී වර්ගයේ මිල ප්‍රධාන නිෂ්පාදන ප්‍රදේශවල කිලෝවකට රු.100.00-109.00 අතර පරාසයක වාර්තා විය. මේ අතර, දිග රතු වී සාමාන්‍ය ගොවිපළ මිල හම්බන්තොට ප්‍රදේශයේදී කිලෝවකට රු.4.00 කින් පහළ ගොස් ඇති අතර, ඇඹිලිපිටිය ප්‍රදේශයේදී කිලෝවකට රු.3.00 කින් ඉහළ ගොස් ඇත. දිග රතු වී මිල කිලෝවකට රු.90.00-100.00 අතර පරාසයක වාර්තා විය.

පසුගිය වසරේ සමාන කාලපරිච්ඡේදය සමඟ සැසඳීමේදී, කිරි සම්බා වී හැර අනෙකුත් ප්‍රධාන වී වර්ගවල ගොවිපළ මිල ගණන් පහළ ගොස් ඇත. ඒ අනුව, කෙටි ධාන්‍ය වී වල මිල 1%-13% කින් ද, දිගු ධාන්‍ය සුදු සහ දිගු ධාන්‍ය රතු වී වල

මිල 20%-29% කින් ද පහළ ගොස් ඇත. එහෙත්, කිරි සම්බා වී වල ගොවිපල මිල 9%-21% කින් ඉහළ ගොස් ඇත.

වියළි මිරිස්

තොග වෙළඳපොළ

තොග සැපයුම පහළ යාම හේතුවෙන් ආනයනික වියළි මිරිස් මිල 9% කින් ඉහළ ගොස් තිබූ අතර මිල පරාසය කිලෝවකට රු.1000.00-1050.00 ක් විය.

පසුගිය වසරේ සමාන කාල පරිච්ඡේදය සමඟ සැසඳීමේ දී, ආනයනික වියළි මිරිස් මිල 96% කින් ඉහළ ගොස් තිබුණි.

සිල්ලර වෙළඳපොළ

තොග සැපයුම පහළ යාම හේතුවෙන් ආනයනික වියළි මිරිස් කිලෝවක සිල්ලර මිල රු.63.00 කින් ඉහළ ගොස් ඇති අතර මිල පරාසය කිලෝවකට රු.1100.00-1400.00 අතර විය.

පසුගිය වසරේ සමාන කාල පරිච්ඡේදය සමඟ සැසඳීමේ දී, ආනයනික වියළි මිරිස් කිලෝවක සිල්ලර මිල 60% කින් ඉහළ ගොස් තිබුණි.

එෂු

තොග වෙළඳපොළ

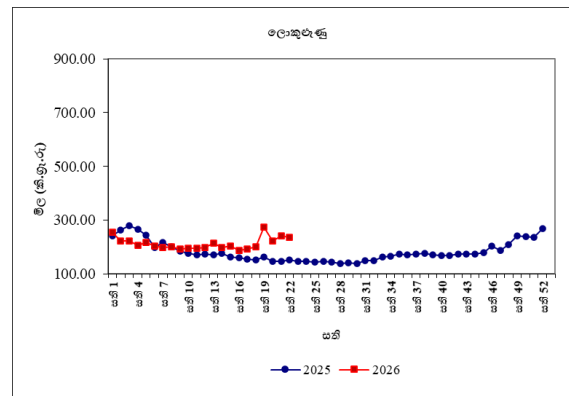
තොග සැපයුම පහළ යාම හේතුවෙන් ආනයනික රතු එෂු මිල 13% කින් ඉහළ ගොස් තිබූ අතර මිල පරාසය කිලෝවකට රු.280.00-370.00 ක් වූ අතර සිනත් රතු එෂු මිලද 2% කින් ඉහළ ගොස් තිබුණි. ආනයනික

ලොකු එෂු මිල 5% කින් පහළ ගොස් තිබූ අතර මිල පරාසය කිලෝවකට රු.150.00-185.00 ක් විය.

පසුගිය වසරේ සමාන කාල පරිච්ඡේදය සමඟ සැසඳීමේ දී, ආනයනික රතු එෂු මිල 7% කින් පහළ ගොස් තිබූ අතර ආනයනික ලොකු එෂු මිල 78% කින් ඉහළ ගොස් තිබුණි.

සිල්ලර වෙළඳපොළ

ආනයනික රතු එෂු කිලෝවක සිල්ලර මිල රු.37.00 කින් ඉහළ ගොස් ඇත. ආනයනික ලොකු එෂු කිලෝවක සිල්ලර මිල රු.6.00 කින් පහළ ගොස් ඇත.



පසුගිය වසරේ සමාන කාල පරිච්ඡේදය සමඟ සැසඳීමේ දී, උපරිම මිල ඉහළ යාම 57% ක් ලෙස ආනයනික ලොකු එෂු සඳහා වාර්තා වූ අතර උපරිම මිල පහළ යාම 3% ක් ලෙස ආනයනික රතු එෂු සඳහා වාර්තා විය.

අර්තාපල්

තොග වෙළඳපොළ

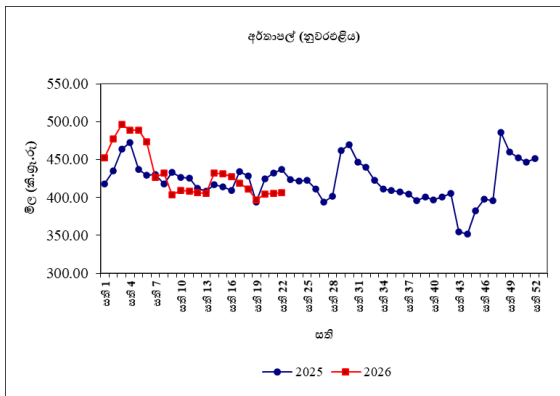
තොග සැපයුම පහළ යාම හේතුවෙන් නුවරඑළිය අර්තාපල් මිල 15% කින් ඉහළ ගොස් තිබූ අතර මිල පරාසය කිලෝවකට රු.290.00-320.00 ක් විය. ආනයනික අර්තාපල් මිල 3% කින් පහළ ගොස් තිබූ අතර

මිල පරාසය කිලෝවකට රු.150.00-170.00 ක් විය.

පසුගිය වසරේ සමාන කාල පරිච්ඡේදය සමඟ සැසඳීමේ දී, නුවරඑළිය අර්තාපල් මිල 10% කින් සහ ආනයනික අර්තාපල් මිල 1% කින් පහළ ගොස් තිබුණි.

සිල්ලර වෙළඳපොළ

ආනයනික අර්තාපල් කිලෝවක සිල්ලර මිල රු.6.00 කින් පහළ ගොස් ඇති අතර නුවරඑළිය අර්තාපල් කිලෝවක සිල්ලර මිල රු.1.00 කින් ඉහළ ගොස් ඇත.



පසුගිය වසරේ සමාන කාල පරිච්ඡේදය සමඟ සැසඳීමේ දී, උපරිම මිල පහළ යාම 7% ක් ලෙස නුවරඑළිය අර්තාපල් සඳහා වාර්තා විය.

මාෂ හෝග

තොග වෙළඳපොළ

සුදු කවිපි මිල 2% කින් ඉහළ ගොස් තිබූ අතර මිල පරාසය කිලෝවකට රු.700.00-800.00 ක් විය. අනෙකුත් සියලුම මාෂ හෝගවල මිලෙහි සැලකිය යුතු වෙනසක් සිදු වී නොතිබූ අතර රතු පරිප්පු මිල පරාසය කිලෝවකට රු.235.00-250.00 ක් විය.

පසුගිය වසරේ සමාන කාල පරිච්ඡේදය සමඟ සැසඳීමේ දී, උපරිම මිල ඉහළ යාම 12% ක් ලෙස සුදු කවිපි සඳහා වාර්තා විය.

සිල්ලර වෙළඳපොළ

මුං ඇට සහ සුදු කවිපි සිල්ලර මිල ගණන් ඉහළ ගොස් ඇත. රතු කවිපි සහ රතු පරිප්පු සිල්ලර මිල ගණන් පහළ ගොස් ඇත. උපරිම මිල ඉහළ යාම කිලෝවකට රු.36.00 ක් ලෙස සුදු කවිපි සඳහා වාර්තා විය. උපරිම මිල පහළ යාම කිලෝවකට රු.8.00 ක් ලෙස රතු කවිපි සඳහා වාර්තා විය.

පසුගිය වසරේ සමාන කාල පරිච්ඡේදය සමඟ සැසඳීමේ දී, උපරිම මිල ඉහළ යාම 23% ක් ලෙස සුදු කවිපි සඳහා වාර්තා විය.

එළවළු

තොග වෙළඳපොළ

බොහොමයක් නිෂ්පාදන ප්‍රදේශ වලින් සැපයුම තවදුරටත් පහළ යාම නිසා බොහොමයක් උඩරට එළවළු වර්ගයන්හි මිල ගණන් ඉහළ ගොස් තිබුණි. නමුත්, මහනුවර දිස්ත්‍රික්කයේ මාරස්සන, මැණික්හින්න සහ හුන්නස්ගිරිය යන නිෂ්පාදන ප්‍රදේශවල යල කන්නයේ අස්වනු වාරය ආරම්භවීම නිසා බොහොමයක් පහතරට එළවළු වර්ගවල සැපයුම ඉහළ යාමෙන්, මිල ගණන් හි පහළ යාමක් වාර්තා විය. තොග වෙළඳපොළ සහ ක්ෂේත්‍ර තොරතුරු වලට අනුව, ඉදිරි දෙසතිය තුළදී මෙම මිල ගණන් තවදුරටත් පහළ යාමක් බලාපොරොත්තු විය හැකිය.

උඩරට එළවළු වර්ග සලකා බැලීමේදී, උපරිම මිල ඉහළ යාම 33% ක් ලෙස

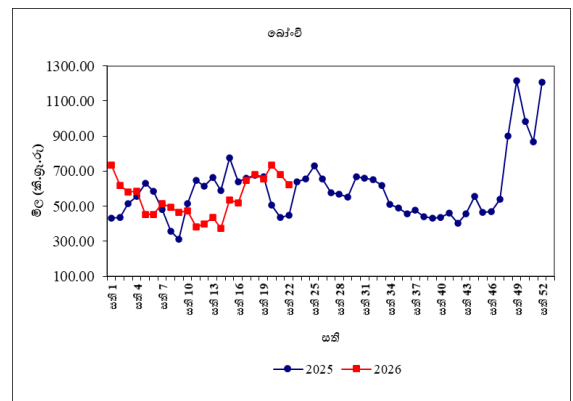
තෝකෝල් සඳහා වාර්තා වූයේ නුවරඑළිය නිෂ්පාදන ප්‍රදේශයෙන් සැපයුම පහළ යාම හේතුවෙනි. එමෙන්ම, නුවරඑළිය ප්‍රදේශයෙන් සැපයුම සැලකිය යුතු ලෙස පහළ යාම හේතුවෙන් කැරට් සහ ලීක්ස් දෙවර්ගයේම මිල ද 27% බැගින් ඉහළ ගොස් පැවතුණි. නමුත්, බලංගොඩ, වැලිමඩ සහ මහනුවර යන ප්‍රදේශ වලින් සැපයුම ඉහළ යාම හේතුවෙන් බෝංචි මිල ගණන් 30% කින් පහළ ගොස් තිබුණි.

පහතරට එළවළු වර්ග අතරින් උපරිම මිල පහළ යාම 35% ක් ලෙස පිපිඤ්ඤා සඳහා වාර්තා වූයේ මහනුවර, ඇඹිලිපිටිය, සහ හෙට්ටිපොළ යන නිෂ්පාදන ප්‍රදේශ වලින් සැපයුම ඉහළ යාම හේතුවෙනි. එමෙන්ම, බණ්ඩක්කා මිල ද 32% කින් පහළ ගොස් තිබුණේ මහනුවර, රාජාගනය, ඇඹිලිපිටිය සහ බලංගොඩ යන නිෂ්පාදන ප්‍රදේශ වලින් සැපයුම ඉහළ යාම හේතුවෙනි. මේ අතර, රාගල ප්‍රදේශයෙන් සැපයුම ඉහළ යාම නිසා මාලුමිරිස් මිල 25% කින්ද බලංගොඩ ප්‍රදේශයෙන් සැපයුම වර්ධනය වීම නිසා මැකරල් මිලද 24% කින් ද පහළ ගොස් තිබුණි. වම්බටු සහ කරවිල හැර අනෙකුත් පහතරට එළවළු මිල ගණන් 5%-20% අතර පරාසයකින් පහළ ගොස් තිබුණි. දෙහි මිල ගණන් 16% ක් ලෙස ඉහළ ගොස් තිබුණේ මොණරාගල නිෂ්පාදන ප්‍රදේශයෙන් සැපයුම පහළ යාම හේතුවෙනි.

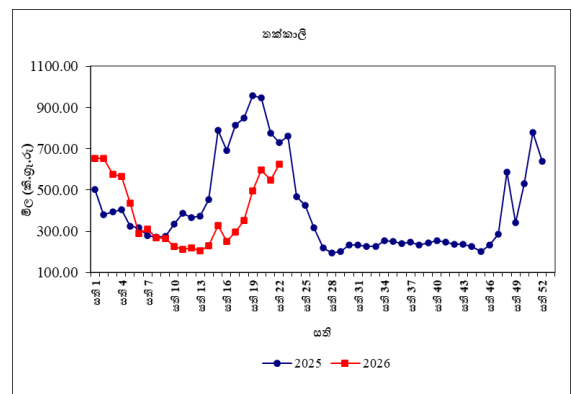
පසුගිය වසරේ සමාන කාල පරිච්ඡේදය සමඟ සැසඳීමේ දී, බොහොමයක් එළවළු වර්ගයන්හි මිල ගණන් ඉහළ ගොස් ඇති අතර 126% ක් වූ උපරිම මිල ඉහළ යාම පිපිඤ්ඤා සඳහා වාර්තා විය.

සිල්ලර වෙළඳපොළ

බොහොමයක් උඩරට එළවළු වර්ගවල මිල ගණන් ඉහළ ගොස් ඇත. ඒ අනුව, උපරිම මිල ඉහළ යාම කිලෝවක් සඳහා රු.79.00 ක් ලෙස ලීක්ස් සඳහා වාර්තා විය. තවද, තක්කාලි මිල කිලෝවක් රු.76.00 කින් ද බීටරුව මිල කිලෝවක් රු.38.00 කින්ද ඉහළ ගොස් ඇත. කෙසේ නමුත්, බෝංචි මිල රු.62.00 කින් පහළ ගොස් ඇත.



බොහොමයක් පහතරට එළවළු වර්ගවල මිල ගණන් පහළ ගොස් ඇත. ඒ අනුව, උපරිම මිල පහළයාම කිලෝවක් සඳහා රු.40.00ක් ලෙස අලුකෙසෙල් සඳහා වාර්තා වූ අතර වැටකොළ මිල කිලෝවක් රු.35.00 කින් පහළ ගොස් ඇත. කෙසේ නමුත්, වම්බටු මිල කිලෝවක් රු.78.00 කින් ඉහළ ගොස් ඇත. එසේම, අමු මිරිස් මිල ද කිලෝවක් රු.155.00 කින් පමණ ඉහළ ගොස් ඇත.



පසුගිය වසරේ සමාන කාල පරිච්ඡේදය සමඟ සැසඳීමේ දී, බොහොමයක් ඵලවත් වර්ගවල සිල්ලර මිල ගණන් ඉහළ ගොස් ඇති අතර උපරිම මිල ඉහළ යාම 40% ක් ලෙස වැටකොළ සඳහා වාර්තා විය.

පොල්

තොග වෙළඳපොළ

ලොකු සහ කුඩා පොල් දෙවර්ගයේම මිල ගණන් සැලකිය යුතු වෙනසක් වාර්තා නොවීය. මිල පරාසයන් ලොකු පොල් ගෙඩියක් සඳහා රු.150.00-160.00 ලෙසද කුඩා පොල් ගෙඩියක් සඳහා රු.130.00-140.00 ලෙසද සටහන් විය.

පසුගිය වසරේ සමාන කාල පරිච්ඡේදය සමඟ සැසඳීමේ දී, ලොකු සහ කුඩා දෙවර්ගයේම පොල් මිල 16% පහළ ගොස් ඇත.

සිල්ලර වෙළඳපොළ

ලොකු සහ කුඩා පොල් දෙවර්ගයේම මිල පිළිවෙලින් රු.2.00 කින් සහ රුපියලකින් පහළ ගොස් ඇති අතර මිල පරාසය ලොකු පොල් ගෙඩියක් සඳහා රු.160.00-190.00 ක් ලෙසද කුඩා පොල් ගෙඩියක් සඳහා රු.140.00-150.00 ක් ලෙසද වාර්තා විය.

පසුගිය වසරේ සමාන කාල පරිච්ඡේදය සමඟ සැසඳීමේ දී, ලොකු සහ කුඩා පොල් දෙවර්ගයේම මිල පිළිවෙලින් 18% කින් සහ 25% කින් පහළ ගොස් ඇත.

පලතුරු

තොග වෙළඳපොළ

තොග සැපයුම පහළ යාම හේතුවෙන් බොහොමයක් පලතුරු වර්ගයන්හි මිල ගණන් ඉහළ ගොස් තිබුණි. උපරිම මිල ඉහළ යාම 36% ක් ලෙස විලාඛ අඹ සඳහා වාර්තා විය. තවද, සීමිත තොග සැපයුම හේතුවෙන් ඇඹුල් කෙසෙල් සහ පැපොල් සඳහා මිල ඉහළ යාම පිළිවෙලින් 33% ක් සහ 31% ක් ලෙස සටහන් විය. මීට අමතරව, තොග සැපයුම පහළ යාම හේතුවෙන් දිවුල් සහ කර්තකොලොම්බන් මිල ද ඉහළ ගොස් ඇති අතර එය පිළිවෙලින් 26% ක් හා 23% ක් ලෙස වාර්තා විය. තවද, සීමිත තොග සැපයුම හේතුවෙන් සියලුම කෙසෙල් වර්ග වල මිල ගණන් ඉහළ ගොස් තිබූ අතර සීනි කෙසෙල්, ආනමාලු කෙසෙල් සහ කෝලිකුට්ටු කෙසෙල් සඳහා මිල ඉහළ යාම පිළිවෙලින් 16%, 14% සහ 12% ක් ලෙස වාර්තා විය. මේ අතර, තොග සැපයුම ඉහළ යාම හේතුවෙන් වැල් දොඩම් සඳහා මිල 10% කින් පහළ ගොස් තිබුණි.

පසුගිය වසරේ සමාන කාලපරිච්ඡේදය හා සැසඳීමේ දී, පලතුරු වර්ග රැසක තොග මිල ගණන් ඉහළ ගොස් ඇති අතර උපරිම මිල ඉහළ යාම 71%ක් ලෙස වැල්දොඩම් සඳහා වාර්තා විය.

සිල්ලර වෙළඳපොළ

තොග මිලට සාපේක්ෂව බොහොමයක් පලතුරු වර්ගයන්හි සිල්ලර මිල ගණන් ඉහළ ගොස් තිබුණි. ඒ අනුව උපරිම මිල ඉහළ යාම කිලෝවකට රු.158.00ක් ලෙස විලාඛ අඹ සඳහා වාර්තා විය. ගස්ලඳු සහ බෙට්ටි අඹ සඳහා

මිල ඉහළ යාම පිළිවෙලින් කිලෝවකට රු.25.00ක් සහ රු.18.00ක් ලෙස සටහන් විය. තවද ඇඹුල් කෙසෙල් සහ තැඹිලි සඳහා මිල පිළිවෙලින් කිලෝවකට රු.15.00ක් සහ ගෙඩියකට රු. 12.00ක් ලෙස ඉහළ ගොස් තිබුණි. මේ අතර, අලිගැට පේර සඳහා මිල කිලෝවකට රු.57.00කින් පහළ ගොස් තිබුණි.

පසුගිය වසරේ සමාන කාල පරිච්ඡේදය සමඟ සැසඳීමේ දී, බොහොමයක් පලතුරු වර්ගයන්හි සිල්ලර මිල ඉහළ ගොස් ඇති අතර උපරිම මිල ඉහළ යාම 47%ක් ලෙස වැල් දොඩම් සඳහා වාර්තා විය.

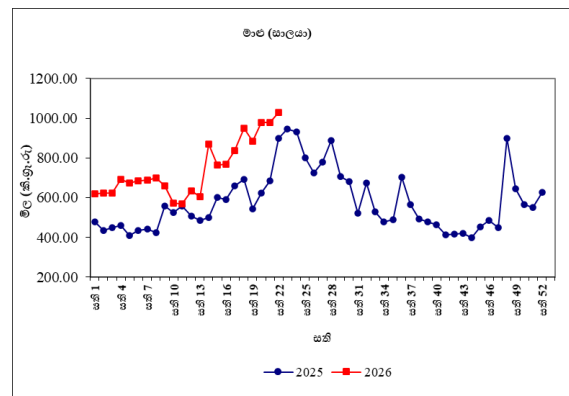
මාළු
තොග වෙළඳපොළ

බොහොමයක් මාළු වර්ගයන්හි තොග මිල ගණන් පහළ ගොස් ඇති අතර එය 1%-36% ක් අතර පරාසයේ පැවතුණි. උපරිම මිල පහළ යාම 36% ක් ලෙස සාලයා සඳහා වාර්තා විය. එහි මිල පරාසය කිලෝවකට සඳහා රු.400.00-500.00 අතර පැවතුණි. දෙවන උපරිම මිල පහළ යාම 16% ක් ලෙස තලපත් සඳහා වූ අතර මිල පරාසය කිලෝවකට සඳහා රු.2200.00-2400.00 අතර විය. ඉස්සන් සඳහා මිල ඉහළ යාම 41% ක් වූ අතර කිලෝවකට සඳහා මිල රු.1600.00- 2400.00 අතර විය.

පසුගිය වසරේ සමාන කාල පරිච්ඡේදය සමඟ සැසඳීමේ දී, බොහොමයක් මාළු වර්ගයන්ගේ තොග මිල ගණන් පහළ ගොස් ඇති අතර උපරිම මිල පහළ යාම සාලයා (37%) සඳහා වාර්තා විය.

සිල්ලර වෙළඳපොළ

හුරුල්ලා බලයා සහ තෝරා හැර අනෙකුත් සියලුම මාළු වර්ගවල සිල්ලර මිල ඉහළ ගොස් ඇත. ඉස්සන් සඳහා ඉහළම මිල වාර්තා වී ඇති අතර එය කිලෝවකට රු.367.00ක් විය. කෙලවල්ලා සහ පරවි සඳහා මිල පිළිවෙලින් කිලෝවකට රු.333.00 ක් සහ රු. 296.00 ක් ලෙස ඉහළ ගොස් ඇත. බලයා සඳහා මිල පහළ යාම කිලෝවකට රු.73.00 ක් ලෙස වාර්තා විය.



පසුගිය වසරේ සමාන කාල පරිච්ඡේදය සමඟ සැසඳීමේ දී, බලයා සහ තෝරා හැර සියලුම මාළු වර්ගවල සිල්ලර මිල 1%-15% අතර පරාසයකින් ඉහළ ගොස් ඇත. ඉස්සන්(15%) සඳහා උපරිම මිල ඉහළයාම වාර්තා විය.

කරවල
තොග වෙළඳපොළ

බොහොමයක් දේශීය හා ආනයනික කරවල වර්ගයන්හි මිල ගණන් ඉහළ ගොස් ඇති අතර එය 7%-68% අතර පරාසයේ පැවතුණි. උපරිම මිල ඉහළ යාම 68% ක් ලෙස ආනයනික මඩුවා සඳහා වාර්තා වූ අතර මිල පරාසය කිලෝවකට සඳහා රු.1700.00-1800.00 අතර පැවතුණි. දෙවන උපරිම මිල ඉහළ යාම 19% ක් ලෙස ආනයනික හාල්මැස්සන් සඳහා වාර්තා වූ

අතර මිල පරාසය කිලෝවකට රු.1000.00-1200.00 අතර විය. දේශීය අංලුවා සඳහා මිල පහළ යාම 14% ක් වූ අතර මිල පරාසය කිලෝවකට මිල රු.2000.00-2200.00 අතර විය.

පසුගිය වසරේ සමාන කාල පරිච්ඡේදය සමඟ සැසඳීමේ දී බොහොමයක් කරවල වර්ගයන්හි තොග මිල ඉහළ ගොස් ඇති අතර උපරිම මිල ඉහළ යාම ආනයනික භාල්මැස්සන් (61%) සඳහා වාර්තා විය.

සිල්ලර වෙළඳපොළ

බොහොමයක් කරවල වර්ගවල මිල ගණන් පහළ ගොස් ඇත. තෝරා සඳහා උපරිම මිල පහළ යාම වාර්තා වූ අතර එය කිලෝග්‍රෑමයකට රු.355.00 ක් ලෙස විය. අංඟුලුවා සහ මෝරා මිලද පිළිවෙලින් කිලෝවකට රු.308.00 කින් සහ රු.64.00 කින් පහළ ගොස් තිබුණි. බලයා සඳහා මිල කිලෝවකට රු.68.00 කින් ඉහළ ගොස් ඇත.

පසුගිය වසරේ සමාන කාල පරිච්ඡේදය සමඟ සැසඳීමේ දී, සාලයා හැර අනෙකුත් සියලුම කරවල වර්ගවල මිල 8%-24% අතර පරාසයකින් ඉහළ ගොස් ඇත. උපරිම මිල ඉහළයාම ආනයනික කට්ටා (24%) සඳහා වාර්තා විය.

බිත්තර

තොග වෙළඳපොළ

මෙම සතිය තුළ බිත්තර තොග මිල ඉහළ ගොස් ඇති අතර දුඹුරු බිත්තරයක් 8% කින් හා සුදු

බිත්තරයක් 7% කින් ඉහළ ගොස් ඇත. දුඹුරු බිත්තරයක මිල රු.40.00-41.00 ක් ද සුදු බිත්තරයක් රු.37.00-39.00 අතර විය.

පසුගිය වසරේ සමාන කාල පරිච්ඡේදය සමඟ සැසඳීමේ දී, බිත්තර මිල ඉහළ ගොස් ඇති අතර දුඹුරු සහ සුදු බිත්තරයක මිල 23% කින් ඉහළ ගොස් ඇත.

සිල්ලර වෙළඳපොළ

දුඹුරු සහ සුදු බිත්තර දෙවර්ගයෙහිම මිල රු. 1.00 කින් පමණ ඉහළ ගොස් ඇත. මිල පරාසයන් දුඹුරු බිත්තරයක් සඳහා රු.41.00-42.00 ක් සහ සුදු බිත්තරයක් සඳහා රු. 38.00-41.00 ක් විය.

පසුගිය වසරේ සමාන කාල පරිච්ඡේදය සමඟ සැසඳීමේ දී, දුඹුරු සහ සුදු බිත්තරවල සිල්ලර මිල පිළිවෙලින් 18% සහ 20% කින් ඉහළ ගොස් ඇත.

මස්

සිල්ලර වෙළඳපොළ

හරක් මස් සහ එළුමස් හැර අනෙකුත් සියලුම මස් වර්ගවල සිල්ලර මිල පහළ ගොස් ඇත. ඌරු මස් සඳහා උපරිම මිල පහළ යාමක් වාර්තාවූ අතර එය කිලෝවකට රු.50.00 ක් විය. එළුමස් සඳහා මිල කිලෝවකට රු.200.00 කින් ඉහළ ගොස් ඇත.

පසුගිය වසරේ සමාන කාල පරිච්ඡේදය සමඟ සැසඳීමේ දී, සියලුම මස් වර්ගවල මිල ගණන් ඉහළ ගොස් තිබේ. උපරිම මිල ඉහළ යාම ඌරු

මස් සඳහා 38% ක් ලෙස සටහන් විය.

සටහන

සෑම සිකුරාදාවකම නිකුත් කෙරෙන ආහාර ද්‍රව්‍ය විවරණිකාවෙහි, අත්‍යවශ්‍ය ආහාර ද්‍රව්‍යයන්හි තොග සහ සිල්ලර මිලෙහි වෙනස්වීම්, පරාසයන් සහ සාමාන්‍යයන් ඇතුළු වෙළඳපොළ තොරතුරු ඉදිරිපත් කෙරේ. මේ සඳහා කොළඹ සහ අවට වෙළඳපොළවල් නවයකින් ද, දිවයිනේ වෙනත් ප්‍රධාන වෙළඳපොළවල් කිහිපයකින් ද තොරතුරු රැස් කරනු ලැබේ.

මෙහි දක්වා ඇති මිල වෙනස්කම් ගණනය කර ඇත්තේ පසුගිය සතියට සාපේක්ෂ වශයෙනි. එසේ නොවන අවස්ථාවලදී ඒ බව විශේෂයෙන් සඳහන් කර ඇත.

තොග මිල ගණන් සතියේ අභ්‍යර්ථවාදා සහ සිකුරාදා යන දෙදින තුළ දී ද, සිල්ලර මිල ගණන් සිකුරාදා සඳුදා සහ අභ්‍යර්ථවාදා යන දෙදින තුළ දී ද රැස් කෙරේ.

වගු අංක 01: සලකා බලන තොග වෙළඳපොලවල සහල් මිල ගණන් (කිලෝවකට රුපියල්)

සති අංක 22: 29 මැයි- 04 ජූනි 2026

ප්‍රදේශ	සහල් වර්ග													
	සමබා 1		සමබා 2		කීරි සමබා		නාඩු 1		නාඩු 2		රතු කැකුළු		සුදු කැකුළු	
කොළඹ	240.00	245.00	235.00	238.00	330.00	340.00	200.00	205.00	195.00	198.00	175.00	185.00	185.00	195.00
දිවුලපිටිය	280.00	285.00	228.00	250.00	340.00	360.00	227.00	228.00	190.00	200.00	176.00	192.00	180.00	198.00
කුරුණෑගල	-	-	239.00	240.00	-	-	227.00	228.00	200.00	205.00	-	-	190.00	196.00
නිකවැරටිය	275.00	285.00	235.00	240.00	380.00	387.00	225.00	230.00	185.00	190.00	-	-	180.00	188.00
බදුල්ල	-	-	-	-	-	-	225.00	228.00	-	-	165.00	180.00	180.00	190.00
පුත්තලම	280.00	285.00	238.00	240.00	375.00	380.00	227.00	228.00	205.00	210.00	210.00	210.00	200.00	205.00
දඹුල්ල	280.00	285.00	240.00	250.00	-	-	225.00	226.00	204.00	206.00	205.00	208.00	195.00	200.00
අනුරාධපුරය	-	-	-	-	-	-	-	-	-	-	-	-	-	-
තඹිත්තේගම	-	-	-	-	-	-	-	-	-	-	-	-	-	-
පොළොන්නරුව	-	-	-	-	-	-	218.00	222.00	-	-	190.00	191.00	210.00	210.00
කළුතර	-	-	245.00	245.00	-	-	226.00	228.00	205.00	210.00	170.00	200.00	180.00	210.00
අම්පාර	-	-	-	-	-	-	230.00	230.00	200.00	205.00	165.00	170.00	170.00	175.00
නුවර	265.00	270.00	240.00	245.00	350.00	360.00	220.00	223.00	200.00	205.00	183.00	190.00	200.00	205.00
මොණරාගල	-	-	235.00	240.00	370.00	380.00	226.00	227.00	-	-	160.00	170.00	170.00	180.00
කෑගල්ල	-	-	-	-	-	-	-	-	-	-	-	-	-	-
දෙහිඅත්තකණ්ඩිය	-	-	-	-	-	-	-	-	-	-	-	-	-	-
හම්බන්තොට	-	-	-	-	-	-	-	-	-	-	156.00	160.00	190.00	190.00
මාතර	-	-	-	-	-	-	-	-	-	-	-	-	-	-
ගාල්ල	-	-	240.00	250.00	360.00	380.00	220.00	220.00	210.00	210.00	160.00	165.00	180.00	200.00
මීගොඩ	-	-	-	-	-	-	-	-	-	-	-	-	-	-
තිස්සමහාරාමය	-	-	-	-	-	-	229.00	229.00	-	-	156.00	157.00	195.00	197.00
ඇඹිලිපිටිය	-	-	248.00	250.00	375.00	380.00	224.00	225.00	-	-	158.00	162.00	180.00	184.00
යාපනය	-	-	-	-	-	-	218.00	220.00	-	-	180.00	180.00	190.00	195.00
වවුනියාව	-	-	230.00	235.00	-	-	215.00	218.00	210.00	210.00	180.00	185.00	190.00	195.00
මන්නාරම	-	-	245.00	248.00	330.00	335.00	230.00	230.00	200.00	205.00	185.00	195.00	195.00	197.00
කිලිනොච්චිය	-	-	-	-	-	-	-	-	-	-	-	-	-	-
මුලතිවු	-	-	-	-	-	-	215.00	220.00	-	-	180.00	185.00	-	-
මඩකලපුව	-	-	240.00	245.00	345.00	350.00	-	-	200.00	200.00	190.00	190.00	190.00	190.00
ත්‍රිකුණාමලය	-	-	-	-	-	-	-	-	-	-	-	-	-	-
ගලෙන්බිදුණුවැව	-	-	-	-	-	-	227.00	229.00	211.00	217.00	-	-	195.00	205.00
මාතලේ	-	-	-	-	-	-	-	-	-	-	-	-	-	-

09

වග අංක 02: සලකා බලන පිල්ලර වෙළඳපොලවල සහල් මිල ගණන් (කිලෝවකට රුපියල්)

සති අංක 22: 29 මැයි- 04 ජූනි 2026

ප්‍රදේශ	සහල් වර්ග													
	සමාන 1		සමාන 2		කිරි සමාන		නාඩු 1		නාඩු 2		රතු කැකුළු		සුදු කැකුළු	
කොළඹ	260.00	280.00	-	-	360.00	390.00	220.00	240.00	-	-	200.00	220.00	210.00	230.00
ගම්පහ	-	-	240.00	240.00	-	-	230.00	230.00	220.00	225.00	215.00	220.00	215.00	220.00
කුරුණෑගල	-	-	240.00	240.00	-	-	230.00	230.00	225.00	225.00	220.00	220.00	215.00	220.00
නිකවැරටිය	285.00	295.00	240.00	248.00	385.00	395.00	230.00	235.00	190.00	200.00	-	-	188.00	195.00
දඹුල්ල	285.00	295.00	245.00	260.00	370.00	380.00	225.00	230.00	210.00	220.00	210.00	220.00	210.00	215.00
අනුරාධපුරය	-	-	-	-	-	-	-	-	-	-	-	-	-	-
තඹින්නේගම	290.00	300.00	240.00	265.00	390.00	395.00	230.00	235.00	205.00	218.00	212.00	218.00	205.00	215.00
පොළොන්නරුව	-	-	240.00	240.00	-	-	230.00	230.00	-	-	220.00	220.00	220.00	220.00
කළුතර	280.00	290.00	240.00	260.00	380.00	390.00	230.00	230.00	210.00	220.00	170.00	220.00	190.00	220.00
බදුල්ල	-	-	-	-	-	-	230.00	230.00	-	-	170.00	185.00	190.00	210.00
කැප්පෙට්පොළ	-	-	250.00	260.00	-	-	235.00	240.00	225.00	230.00	168.00	175.00	190.00	195.00
මොණරාගල	-	-	240.00	245.00	380.00	390.00	230.00	230.00	-	-	170.00	180.00	180.00	190.00
කෑගල්ල	260.00	260.00	250.00	250.00	-	-	230.00	230.00	220.00	225.00	215.00	220.00	215.00	220.00
අම්පාර	-	-	240.00	250.00	360.00	380.00	230.00	230.00	200.00	215.00	175.00	190.00	180.00	220.00
දෙහිඅත්තකණ්ඩිය	-	-	-	-	-	-	-	-	-	-	-	-	-	-
නුවරඑළිය	-	-	255.00	260.00	370.00	380.00	226.00	230.00	212.00	220.00	180.00	190.00	190.00	200.00
නුවර	280.00	285.00	250.00	255.00	380.00	390.00	230.00	230.00	215.00	220.00	210.00	215.00	210.00	220.00
පුත්තලම	290.00	300.00	245.00	250.00	380.00	385.00	230.00	230.00	210.00	220.00	220.00	220.00	210.00	220.00
හම්බන්තොට	260.00	270.00	240.00	250.00	-	-	230.00	230.00	-	-	160.00	165.00	200.00	200.00
රත්නපුරය	300.00	305.00	-	-	380.00	390.00	230.00	240.00	220.00	222.00	178.00	184.00	199.00	205.00
මාතර	-	-	-	-	-	-	-	-	-	-	-	-	-	-
ගාල්ල	280.00	280.00	260.00	260.00	380.00	400.00	230.00	240.00	-	-	180.00	200.00	210.00	220.00
තිස්සමහාරාමය	-	-	240.00	240.00	-	-	230.00	230.00	-	-	160.00	165.00	200.00	205.00
මීගොඩ (අ. ම.)	-	-	240.00	240.00	-	-	225.00	230.00	210.00	220.00	190.00	200.00	200.00	210.00
ඇඹිලිපිටිය	-	-	240.00	260.00	375.00	390.00	228.00	230.00	215.00	220.00	160.00	170.00	190.00	205.00
යාපනය	-	-	-	-	-	-	220.00	230.00	-	-	180.00	190.00	200.00	210.00
වවුනියාව	-	-	240.00	250.00	-	-	230.00	235.00	-	-	190.00	195.00	200.00	210.00
මන්නාරම	-	-	250.00	260.00	360.00	360.00	230.00	235.00	-	-	197.00	200.00	220.00	225.00
කිලිනොච්චිය	-	-	-	-	-	-	-	-	-	-	-	-	-	-
මුලතිව්	-	-	-	-	-	-	220.00	225.00	-	-	185.00	190.00	215.00	220.00
මඩකලපුව	-	-	360.00	375.00	250.00	250.00	220.00	220.00	215.00	215.00	200.00	200.00	200.00	200.00
ත්‍රිකුණාමලය	-	-	-	-	-	-	-	-	-	-	-	-	-	-
හඟුරන්කොත	-	-	240.00	240.00	-	-	227.00	230.00	-	-	180.00	195.00	190.00	220.00
වේයන්ගොඩ	-	-	240.00	240.00	-	-	230.00	230.00	205.00	220.00	220.00	220.00	200.00	210.00
ගලෙන්බිඳුණුවැව	-	-	240.00	240.00	385.00	385.00	230.00	230.00	215.00	220.00	220.00	220.00	200.00	220.00
බණ්ඩාරවෙල	-	-	-	-	370.00	375.00	230.00	230.00	218.00	220.00	180.00	190.00	195.00	205.00
මාතලේ	-	-	-	-	-	-	-	-	-	-	-	-	-	-

10

වග අංක 05: සලකා බලන සිල්ලර වෙළඳපොලවල අතිරේක ආහාර ද්‍රව්‍ය වල මිල ගණන් (කිලෝවකට රුපියල්)

සති අංක 22: 29 මැයි- 04 ජූනි 2026

ප්‍රදේශ	වියළි මිටිස්		රතු එණු		ලොකු එණු	අර්තාපල්			ධාන්‍ය වර්ග		
	ආනයනික	දේශීය	ආනයනික	දේශීය		ආනයනික	වැලිමඩ	නුවරඑළිය	මුං ඇට	කවිපි	රතු පරිප්පු
කොළඹ	1100.00 - 1400.00	400.00 - 520.00	-	-	220.00 - 260.00	200.00 - 240.00	-	380.00 - 460.00	900.00 - 1100.00	900.00 - 1200.00	270.00 - 340.00
ගම්පහ	1000.00 - 1200.00	480.00 - 520.00	-	-	240.00 - 280.00	240.00 - 260.00	-	420.00 - 460.00	940.00 - 1100.00	790.00 - 1000.00	280.00 - 300.00
කුරුණෑගල	1000.00 - 1200.00	440.00 - 480.00	-	-	230.00 - 260.00	220.00 - 240.00	-	420.00 - 430.00	900.00 - 1000.00	840.00 - 940.00	270.00 - 280.00
නිකවැරටිය	1000.00 - 1100.00	380.00 - 430.00	-	-	215.00 - 220.00	185.00 - 195.00	-	-	900.00 - 930.00	740.00 - 780.00	250.00 - 265.00
දඹුල්ල	1150.00 - 1200.00	400.00 - 440.00	380.00 - 420.00	200.00 - 240.00	200.00 - 240.00	290.00 - 320.00	-	850.00 - 900.00	800.00 - 850.00	260.00 - 280.00	
අනුරාධපුරය	-	-	-	-	-	-	-	-	-	-	-
තඹින්නේගම	1100.00 - 1200.00	360.00 - 450.00	-	-	220.00 - 280.00	180.00 - 230.00	-	-	900.00 - 1000.00	750.00 - 900.00	265.00 - 270.00
පොළොන්නරුව	1000.00 - 1150.00	415.00 - 440.00	-	-	200.00 - 260.00	190.00 - 220.00	330.00 - 360.00	-	860.00 - 900.00	720.00 - 750.00	260.00 - 270.00
කළුතර	1100.00 - 1200.00	400.00 - 460.00	-	-	220.00 - 250.00	220.00 - 240.00	-	380.00 - 400.00	850.00 - 900.00	780.00 - 1000.00	260.00 - 270.00
බදුල්ල	980.00 - 1000.00	380.00 - 400.00	-	-	240.00 - 250.00	190.00 - 200.00	-	-	850.00 - 900.00	800.00 - 900.00	260.00 - 280.00
කැප්පෙට්පොළ	1050.00 - 1100.00	370.00 - 400.00	320.00 - 330.00	220.00 - 240.00	190.00 - 210.00	280.00 - 320.00	-	850.00 - 900.00	850.00 - 860.00	280.00 - 340.00	
මොණරාගල	1100.00 - 1150.00	400.00 - 460.00	-	-	240.00 - 260.00	200.00 - 240.00	320.00 - 360.00	-	900.00 - 960.00	800.00 - 900.00	260.00 - 300.00
කෑගල්ල	1100.00 - 1160.00	340.00 - 360.00	-	-	250.00 - 260.00	240.00 - 250.00	320.00 - 340.00	-	900.00 - 920.00	840.00 - 860.00	320.00 - 340.00
අම්පාර	1050.00 - 1100.00	400.00 - 440.00	-	-	220.00 - 250.00	190.00 - 205.00	320.00 - 360.00	-	870.00 - 950.00	850.00 - 870.00	255.00 - 260.00
දෙහිඅත්තකණ්ඩිය	-	-	-	-	-	-	-	-	-	-	-
නුවරඑළිය	1100.00 - 1150.00	380.00 - 400.00	330.00 - 340.00	200.00 - 220.00	190.00 - 210.00	-	330.00 - 340.00	860.00 - 900.00	850.00 - 880.00	270.00 - 300.00	
නුවර	1100.00 - 1140.00	420.00 - 440.00	-	-	260.00 - 270.00	220.00 - 240.00	300.00 - 320.00	340.00 - 360.00	920.00 - 1000.00	920.00 - 1000.00	270.00 - 280.00
පුත්තලම	1100.00 - 1150.00	-	320.00 - 400.00	240.00 - 260.00	220.00 - 250.00	-	-	900.00 - 950.00	900.00 - 1000.00	260.00 - 280.00	
රත්නපුරය	1150.00 - 1200.00	440.00 - 500.00	-	-	240.00 - 280.00	215.00 - 240.00	-	-	960.00 - 1000.00	900.00 - 960.00	280.00 - 300.00
හම්බන්තොට	1100.00 - 1100.00	400.00 - 480.00	-	-	240.00 - 260.00	200.00 - 200.00	-	-	800.00 - 800.00	800.00 - 800.00	280.00 - 320.00
මාතර	-	-	-	-	-	-	-	-	-	-	-
ගාල්ල	1100.00 - 1200.00	400.00 - 480.00	-	-	220.00 - 250.00	200.00 - 220.00	-	380.00 - 420.00	950.00 - 980.00	900.00 - 900.00	280.00 - 300.00
තිස්සමහාරාමය	1050.00 - 1100.00	420.00 - 450.00	-	-	230.00 - 240.00	190.00 - 210.00	320.00 - 340.00	-	900.00 - 950.00	-	270.00 - 280.00
මීගොඩ (DEC)	1000.00 - 1100.00	400.00 - 480.00	-	-	230.00 - 240.00	200.00 - 230.00	350.00 - 360.00	380.00 - 400.00	880.00 - 1000.00	880.00 - 960.00	260.00 - 280.00
ඇඹිලිපිටිය	1020.00 - 1100.00	-	420.00 - 460.00	220.00 - 240.00	200.00 - 240.00	380.00 - 400.00	-	850.00 - 900.00	850.00 - 900.00	260.00 - 300.00	
යාපනය	1050.00 - 1100.00	-	-	-	250.00 - 250.00	250.00 - 250.00	-	-	900.00 - 950.00	-	260.00 - 270.00
වවුනියාව	1000.00 - 1150.00	420.00 - 480.00	-	-	250.00 - 260.00	250.00 - 270.00	-	-	950.00 - 1000.00	-	270.00 - 280.00
මන්නාරම	1080.00 - 1100.00	-	-	-	220.00 - 240.00	220.00 - 240.00	-	-	850.00 - 900.00	-	275.00 - 280.00
කිලිනොච්චිය	-	-	-	-	-	-	-	-	-	-	-
මුලතිව්	1000.00 - 1060.00	-	-	-	-	180.00 - 200.00	-	-	920.00 - 960.00	-	270.00 - 280.00
මඩකලපුව	1100.00 - 1100.00	-	-	-	250.00 - 280.00	200.00 - 200.00	350.00 - 350.00	380.00 - 380.00	900.00 - 900.00	-	300.00 - 320.00
ත්‍රිකුණාමලය	-	-	-	-	-	-	-	-	-	-	-
හඟුරන්කොන	1100.00 - 1100.00	-	370.00 - 400.00	220.00 - 250.00	190.00 - 210.00	-	-	900.00 - 950.00	750.00 - 780.00	260.00 - 280.00	
වේයන්ගොඩ	1100.00 - 1200.00	440.00 - 480.00	-	-	240.00 - 280.00	200.00 - 240.00	360.00 - 360.00	400.00 - 440.00	920.00 - 1000.00	800.00 - 1000.00	260.00 - 280.00
ගලෙන්බිඳුණුවැව	1040.00 - 1140.00	320.00 - 360.00	-	-	230.00 - 260.00	200.00 - 210.00	300.00 - 300.00	-	825.00 - 900.00	800.00 - 830.00	260.00 - 290.00
බණ්ඩාරවෙල	-	420.00 - 460.00	-	-	240.00 - 250.00	200.00 - 220.00	300.00 - 330.00	-	900.00 - 980.00	850.00 - 900.00	260.00 - 280.00
මාතලේ	-	-	-	-	-	-	-	-	-	-	-

විග්‍රහ අංක 06: සඳකා චලන නොගව්‍ය වෙළෙඳපොළවල එළවළු මිල ගණන් (ක්‍රීයාකාරීව පවතින)

සති අංක 22: 29 මැයි-04 ජූනි 2026

ප්‍රදේශ	බටර මෝර්	නොල මෝර්	කැරට්	ලීක්ස්	මීට රූට්	නෝනෝ
කොළඹ	300.00 - 500.00	280.00 - 380.00	350.00 - 400.00	320.00 - 400.00	300.00 - 350.00	
මීගොඩ (අ. ම.)	300.00 - 450.00	340.00 - 420.00	330.00 - 370.00	-	320.00 - 400.00	
දඹුල්ල (අ. ම.)	300.00 - 450.00	250.00 - 380.00	250.00 - 380.00	280.00 - 350.00	250.00 - 330.00	
කැල්පේට්පොළ (අ. ම.)	280.00 - 300.00	350.00 - 380.00	300.00 - 320.00	300.00 - 330.00	280.00 - 320.00	
නොරොච්චේලේ (අ. ම.)	-	-	-	-	-	
නුවරඑළිය	300.00 - 520.00	320.00 - 360.00	290.00 - 330.00	290.00 - 330.00	200.00 - 300.00	
නුර	400.00 - 550.00	330.00 - 400.00	280.00 - 400.00	300.00 - 350.00	250.00 - 300.00	
හම්බන්තොට	-	-	400.00 - 480.00	400.00 - 450.00	300.00 - 300.00	
පලුක්කෝම (අ. ම.)	300.00 - 580.00	280.00 - 380.00	320.00 - 370.00	300.00 - 370.00	-	
යාපනය	-	-	-	-	-	
බණ්ඩාරවෙල	250.00 - 300.00	280.00 - 380.00	260.00 - 320.00	250.00 - 320.00	250.00 - 320.00	
වෙයන්ගොඩ	330.00 - 530.00	300.00 - 380.00	300.00 - 380.00	-	380.00 - 450.00	

ප්‍රදේශ	රාත්‍රි	නෝරා	කන්කාලි	බණ්ඩාරකා	මම්බල	මාර මිරිස්
කොළඹ	120.00 - 220.00	80.00 - 150.00	350.00 - 400.00	100.00 - 220.00	300.00 - 450.00	300.00 - 450.00
මීගොඩ (අ. ම.)	170.00 - 200.00	160.00 - 200.00	380.00 - 450.00	140.00 - 230.00	350.00 - 500.00	450.00 - 550.00
මොණරාගල	180.00 - 200.00	220.00 - 230.00	280.00 - 320.00	200.00 - 240.00	320.00 - 350.00	550.00 - 580.00
දඹුල්ල (අ. ම.)	140.00 - 160.00	80.00 - 200.00	250.00 - 350.00	80.00 - 150.00	350.00 - 450.00	350.00 - 550.00
කැල්පේට්පොළ (අ. ම.)	140.00 - 160.00	120.00 - 150.00	320.00 - 340.00	-	350.00 - 400.00	450.00 - 500.00
නොරොච්චේලේ (අ. ම.)	70.00 - 120.00	-	-	80.00 - 180.00	200.00 - 280.00	500.00 - 600.00
නුවරඑළිය	130.00 - 170.00	160.00 - 170.00	280.00 - 350.00	-	-	430.00 - 520.00
නුර	130.00 - 160.00	140.00 - 190.00	320.00 - 370.00	100.00 - 220.00	350.00 - 450.00	480.00 - 520.00
හම්බන්තොට	-	180.00 - 200.00	500.00 - 550.00	260.00 - 280.00	280.00 - 300.00	600.00 - 700.00
පලුක්කෝම (අ. ම.)	150.00 - 220.00	120.00 - 160.00	300.00 - 400.00	160.00 - 220.00	380.00 - 500.00	450.00 - 550.00
කිස්සමහාරාමිය	240.00 - 250.00	230.00 - 250.00	410.00 - 430.00	250.00 - 270.00	450.00 - 460.00	550.00 - 570.00
යාපනය	-	-	-	-	-	-
බණ්ඩාරවෙල	120.00 - 145.00	80.00 - 140.00	340.00 - 360.00	170.00 - 240.00	350.00 - 380.00	400.00 - 470.00
වෙයන්ගොඩ	200.00 - 240.00	140.00 - 200.00	400.00 - 450.00	150.00 - 230.00	400.00 - 520.00	450.00 - 550.00

ප්‍රදේශ	මට්ටනකා	පිපිකුණ	කර්ට්	පොර්ට්	මුරුංචා	මැට්ටනකා
කොළඹ	70.00 - 90.00	100.00 - 180.00	500.00 - 600.00	200.00 - 250.00	400.00 - 900.00	300.00 - 400.00
මීගොඩ (අ. ම.)	90.00 - 110.00	120.00 - 180.00	530.00 - 650.00	280.00 - 320.00	-	400.00 - 430.00
මොණරාගල	100.00 - 130.00	200.00 - 220.00	550.00 - 600.00	350.00 - 370.00	-	350.00 - 400.00
දඹුල්ල (අ. ම.)	60.00 - 100.00	80.00 - 110.00	450.00 - 550.00	230.00 - 300.00	350.00 - 550.00	220.00 - 300.00
කැල්පේට්පොළ (අ. ම.)	100.00 - 110.00	180.00 - 200.00	-	-	500.00 - 520.00	-
නොරොච්චේලේ (අ. ම.)	60.00 - 80.00	70.00 - 120.00	330.00 - 450.00	200.00 - 250.00	450.00 - 600.00	200.00 - 260.00
නුවරඑළිය	-	-	-	-	-	-
නුර	80.00 - 120.00	130.00 - 170.00	500.00 - 550.00	300.00 - 350.00	-	250.00 - 300.00
හම්බන්තොට	120.00 - 120.00	140.00 - 160.00	-	300.00 - 350.00	300.00 - 300.00	300.00 - 450.00
පලුක්කෝම (අ. ම.)	80.00 - 110.00	60.00 - 120.00	500.00 - 550.00	220.00 - 320.00	-	200.00 - 280.00
කිස්සමහාරාමිය	130.00 - 140.00	160.00 - 180.00	560.00 - 580.00	280.00 - 300.00	-	390.00 - 410.00
යාපනය	-	-	-	-	-	-
බණ්ඩාරවෙල	80.00 - 110.00	180.00 - 190.00	450.00 - 500.00	250.00 - 320.00	450.00 - 550.00	350.00 - 420.00
වෙයන්ගොඩ	80.00 - 110.00	130.00 - 180.00	550.00 - 650.00	300.00 - 350.00	-	300.00 - 350.00

විග්‍රහ අංක 06 (අනිවිත)

ප්‍රදේශ	මැට්ටනකා	අළු කොපල්	අළු මිරිස්	අඳි	බකල	මැකුණකා
කොළඹ	100.00 - 250.00	80.00 - 140.00	450.00 - 600.00	450.00 - 600.00	150.00 - 180.00	100.00 - 150.00
මීගොඩ (අ. ම.)	220.00 - 300.00	100.00 - 130.00	430.00 - 650.00	470.00 - 520.00	140.00 - 150.00	110.00 - 130.00
මොණරාගල	250.00 - 270.00	50.00 - 60.00	500.00 - 600.00	450.00 - 500.00	200.00 - 220.00	100.00 - 120.00
දඹුල්ල (අ. ම.)	100.00 - 180.00	60.00 - 90.00	200.00 - 600.00	400.00 - 460.00	100.00 - 150.00	100.00 - 130.00
කැල්පේට්පොළ (අ. ම.)	-	-	460.00 - 480.00	-	160.00 - 180.00	120.00 - 130.00
නොරොච්චේලේ (අ. ම.)	100.00 - 230.00	100.00 - 130.00	300.00 - 600.00	-	-	-
නුවරඑළිය	-	-	-	-	-	-
නුර	200.00 - 280.00	120.00 - 160.00	280.00 - 750.00	400.00 - 650.00	140.00 - 180.00	110.00 - 120.00
හම්බන්තොට	300.00 - 300.00	40.00 - 60.00	800.00 - 1000.00	-	200.00 - 240.00	120.00 - 120.00
පලුක්කෝම (අ. ම.)	150.00 - 220.00	60.00 - 80.00	300.00 - 600.00	300.00 - 420.00	140.00 - 170.00	110.00 - 140.00
කිස්සමහාරාමිය	200.00 - 210.00	90.00 - 110.00	480.00 - 500.00	580.00 - 600.00	200.00 - 220.00	160.00 - 170.00
යාපනය	-	-	-	-	-	-
බණ්ඩාරවෙල	200.00 - 240.00	90.00 - 120.00	250.00 - 470.00	450.00 - 570.00	160.00 - 180.00	120.00 - 130.00
වෙයන්ගොඩ	200.00 - 300.00	110.00 - 140.00	450.00 - 700.00	450.00 - 520.00	140.00 - 180.00	110.00 - 130.00

ප්‍රදේශ	කොළ එළවළු			පොර්ට් (අනිවිතකට රූ.)	
	මුහුණුවැන	කැකුණ	මොටුකොළ	ලොකු	කුඩා
කොළඹ	120.00 - 130.00	120.00 - 130.00	300.00 - 350.00	150.00 - 160.00	130.00 - 140.00
මීගොඩ (අ. ම.)	-	-	-	-	-
නොරොච්චේලේ (අ. ම.)	-	-	-	-	-
නුවරඑළිය	-	-	-	-	-
දඹුල්ල (අ. ම.)	-	-	-	-	-
නුර	150.00 - 160.00	150.00 - 160.00	300.00 - 320.00	130.00 - 135.00	80.00 - 90.00
හම්බන්තොට	-	-	-	140.00 - 160.00	120.00 - 130.00
පලුක්කෝම (අ. ම.)	-	-	-	-	-
කිස්සමහාරාමිය	120.00 - 140.00	120.00 - 140.00	250.00 - 275.00	-	-
යාපනය	-	-	-	-	-
බණ්ඩාරවෙල	150.00 - 180.00	150.00 - 180.00	260.00 - 280.00	-	-
වෙයන්ගොඩ	-	-	-	-	-

වගු අංක 07 (ඉතිරිය.)

ප්‍රදේශ	පහතරට එළවළු වර්ග																			
	බණ්ඩක්කා		වමබඩු		මාළ මිරිස්		වට්ටක්කා		පිපිඤ්ඤා		කරවිල		පතෝල		මුරුංඟා		වැටකොළ		මෑ කරල්	
කොළඹ	240.00	560.00	500.00	680.00	450.00	900.00	140.00	320.00	180.00	320.00	600.00	900.00	320.00	600.00	720.00	1200.00	400.00	700.00	300.00	500.00
ගම්පහ	400.00	450.00	680.00	800.00	780.00	800.00	240.00	260.00	350.00	370.00	600.00	780.00	400.00	450.00	-	-	500.00	580.00	400.00	480.00
කුරුණෑගල	240.00	260.00	580.00	620.00	760.00	800.00	200.00	240.00	160.00	200.00	840.00	920.00	460.00	480.00	-	-	500.00	540.00	260.00	300.00
නිකවැරටිය	300.00	360.00	520.00	600.00	600.00	720.00	160.00	220.00	220.00	250.00	600.00	700.00	350.00	400.00	-	-	450.00	540.00	320.00	380.00
දඹුල්ල	260.00	280.00	540.00	580.00	700.00	800.00	180.00	200.00	200.00	240.00	700.00	760.00	380.00	420.00	700.00	760.00	440.00	480.00	300.00	360.00
අනුරාධපුරය	-	-	-	-	-	-	-	-	-	-	-	-	-	-	-	-	-	-	-	-
තඹුන්තේගම	280.00	350.00	600.00	750.00	650.00	800.00	160.00	220.00	150.00	220.00	680.00	800.00	450.00	520.00	-	-	380.00	450.00	300.00	380.00
පොළොන්නරුව	420.00	460.00	640.00	680.00	800.00	840.00	200.00	200.00	260.00	300.00	840.00	880.00	440.00	480.00	800.00	860.00	550.00	580.00	400.00	480.00
කළුතර	340.00	400.00	400.00	480.00	700.00	800.00	180.00	200.00	240.00	300.00	600.00	800.00	400.00	480.00	-	-	400.00	520.00	340.00	480.00
බදුල්ල	320.00	400.00	450.00	550.00	580.00	600.00	300.00	340.00	300.00	320.00	500.00	600.00	580.00	600.00	600.00	680.00	580.00	600.00	320.00	400.00
කැපපට්පොළ	200.00	230.00	420.00	460.00	550.00	580.00	150.00	170.00	240.00	260.00	600.00	620.00	380.00	400.00	580.00	620.00	330.00	350.00	260.00	280.00
මොණරාගල	320.00	360.00	380.00	400.00	640.00	660.00	160.00	200.00	260.00	300.00	680.00	720.00	400.00	460.00	-	-	480.00	520.00	360.00	400.00
කෑගල්ල	400.00	440.00	560.00	600.00	660.00	700.00	200.00	240.00	280.00	320.00	720.00	760.00	480.00	520.00	-	-	480.00	520.00	360.00	400.00
අම්පාර	320.00	340.00	500.00	580.00	720.00	800.00	180.00	200.00	280.00	320.00	640.00	680.00	400.00	460.00	560.00	600.00	340.00	360.00	320.00	360.00
දෙහිඅත්තකණ්ඩිය	-	-	-	-	-	-	-	-	-	-	-	-	-	-	-	-	-	-	-	-
නුවරඑළිය	250.00	260.00	460.00	480.00	600.00	620.00	220.00	240.00	300.00	320.00	640.00	660.00	420.00	440.00	600.00	620.00	350.00	360.00	300.00	320.00
නුවර	260.00	300.00	650.00	700.00	700.00	750.00	160.00	200.00	240.00	260.00	700.00	750.00	450.00	480.00	-	-	400.00	420.00	360.00	400.00
පුත්තලම	280.00	320.00	700.00	800.00	720.00	850.00	200.00	240.00	280.00	320.00	720.00	800.00	500.00	550.00	-	-	650.00	720.00	400.00	480.00
රත්නපුරය	300.00	360.00	450.00	520.00	700.00	800.00	130.00	160.00	220.00	280.00	620.00	720.00	320.00	380.00	-	-	450.00	520.00	300.00	360.00
හම්බන්තොට	320.00	400.00	400.00	600.00	800.00	900.00	200.00	250.00	320.00	400.00	1000.00	1000.00	600.00	600.00	-	-	600.00	800.00	400.00	400.00
මාතර	-	-	-	-	-	-	-	-	-	-	-	-	-	-	-	-	-	-	-	-
ගාල්ල	400.00	440.00	560.00	620.00	760.00	800.00	180.00	220.00	360.00	400.00	800.00	880.00	540.00	580.00	-	-	580.00	620.00	480.00	500.00
තිස්සමහාරාමය	300.00	320.00	500.00	520.00	600.00	620.00	170.00	180.00	220.00	230.00	620.00	640.00	340.00	350.00	-	-	440.00	460.00	240.00	260.00
මීගොඩ (ආ. ම.)	320.00	400.00	640.00	700.00	700.00	760.00	160.00	200.00	320.00	400.00	800.00	880.00	480.00	520.00	-	-	440.00	480.00	400.00	480.00
ඇඹිලිපිටිය	200.00	240.00	320.00	400.00	520.00	600.00	200.00	240.00	200.00	240.00	700.00	800.00	300.00	400.00	550.00	600.00	480.00	520.00	320.00	400.00
යාපනය	380.00	420.00	600.00	600.00	600.00	600.00	150.00	160.00	-	-	-	-	380.00	400.00	1300.00	1500.00	-	-	400.00	400.00
වවුනියාව	400.00	450.00	600.00	650.00	600.00	650.00	150.00	180.00	150.00	180.00	600.00	650.00	400.00	450.00	1600.00	1700.00	400.00	450.00	400.00	450.00
මන්නාරම	350.00	380.00	550.00	600.00	800.00	900.00	160.00	180.00	180.00	200.00	600.00	650.00	550.00	600.00	-	-	-	-	450.00	500.00
කිලිනොච්චිය	-	-	-	-	-	-	-	-	-	-	-	-	-	-	-	-	-	-	-	-
මුලතිව්	380.00	420.00	780.00	820.00	750.00	800.00	130.00	150.00	140.00	160.00	750.00	800.00	380.00	420.00	960.00	1000.00	-	-	380.00	420.00
මඩකලපුව	250.00	280.00	400.00	480.00	550.00	600.00	150.00	180.00	300.00	320.00	600.00	680.00	380.00	420.00	1000.00	1000.00	300.00	300.00	300.00	300.00
ත්‍රිකුණාමලය	-	-	-	-	-	-	-	-	-	-	-	-	-	-	-	-	-	-	-	-
හඟුරන්කොඳ	170.00	210.00	460.00	500.00	550.00	580.00	145.00	160.00	210.00	240.00	650.00	680.00	360.00	400.00	600.00	610.00	440.00	480.00	220.00	250.00
වේයන්ගොඩ	280.00	360.00	560.00	680.00	720.00	800.00	220.00	280.00	280.00	360.00	800.00	880.00	440.00	520.00	-	-	520.00	560.00	400.00	480.00
ගලෙන්බිඳුණුවැව	260.00	320.00	600.00	700.00	720.00	800.00	200.00	250.00	180.00	240.00	720.00	800.00	400.00	480.00	600.00	600.00	520.00	600.00	320.00	400.00
බණ්ඩාරවෙල	240.00	260.00	420.00	460.00	560.00	600.00	160.00	200.00	240.00	250.00	560.00	580.00	360.00	400.00	580.00	600.00	420.00	450.00	280.00	320.00
මාතලේ	-	-	-	-	-	-	-	-	-	-	-	-	-	-	-	-	-	-	-	-

වගු අංක 08 (ඉතිරිය.)

ප්‍රදේශ	අඹ වර්ග		අනෙකුත් පළතුරු වර්ග							
	විලාඨ	කොහු	පැපොල්	වැල් දොඬුම්	දිවුල්	දොඬුම්	අලිගැටපේර	බෙලි	මිදි	තැඹිලි(ගෙඩියකට රු .)
කොළඹ	550.00 - 600.00	-	180.00 - 300.00	700.00 - 1100.00	400.00 - 800.00	350.00 - 600.00	600.00 - 900.00	400.00 - 800.00	2200.00 - 3000.00	180.00 - 250.00
ගම්පහ	-	-	200.00 - 250.00	-	400.00 - 500.00	320.00 - 360.00	400.00 - 500.00	-	2800.00 - 2800.00	200.00 - 220.00
කුරුණෑගල	-	-	170.00 - 200.00	-	-	300.00 - 340.00	460.00 - 500.00	-	2700.00 - 2800.00	190.00 - 200.00
නිකවැරටිය	-	-	150.00 - 180.00	-	-	180.00 - 220.00	400.00 - 450.00	-	-	-
දඹුල්ල	250.00 - 300.00	150.00 - 200.00	160.00 - 200.00	600.00 - 650.00	500.00 - 600.00	350.00 - 400.00	500.00 - 600.00	300.00 - 350.00	3000.00 - 3200.00	220.00 - 230.00
අනුරාධපුරය	-	-	-	-	-	-	-	-	-	-
තඹින්නේගම	-	-	120.00 - 200.00	-	-	-	500.00 - 650.00	-	-	200.00 - 250.00
පොළොන්නරුව	-	-	180.00 - 200.00	900.00 - 900.00	-	-	-	-	2800.00 - 3000.00	200.00 - 250.00
කළුතර	-	-	200.00 - 250.00	-	450.00 - 600.00	-	700.00 - 800.00	450.00 - 500.00	2500.00 - 3000.00	160.00 - 180.00
බදුල්ල	300.00 - 300.00	150.00 - 200.00	120.00 - 200.00	600.00 - 800.00	600.00 - 700.00	200.00 - 250.00	350.00 - 400.00	250.00 - 350.00	2500.00 - 3000.00	150.00 - 250.00
කැපපෙට්පොළ	-	-	150.00 - 160.00	-	350.00 - 360.00	300.00 - 360.00	-	240.00 - 280.00	2400.00 - 2600.00	180.00 - 200.00
මොණරාගල	400.00 - 420.00	-	150.00 - 160.00	-	400.00 - 460.00	480.00 - 500.00	-	250.00 - 300.00	2900.00 - 3000.00	160.00 - 200.00
කෑගල්ල	-	-	100.00 - 120.00	900.00 - 1000.00	600.00 - 680.00	350.00 - 400.00	400.00 - 450.00	550.00 - 600.00	2500.00 - 2600.00	150.00 - 160.00
අම්පාර	-	-	180.00 - 200.00	600.00 - 650.00	-	400.00 - 450.00	650.00 - 680.00	-	2500.00 - 2600.00	200.00 - 230.00
දෙහිඅත්තකණ්ඩිය	-	-	-	-	-	-	-	-	-	-
නුවරඑළිය	-	160.00 - 180.00	200.00 - 220.00	750.00 - 780.00	360.00 - 380.00	400.00 - 420.00	660.00 - 680.00	240.00 - 260.00	2400.00 - 2800.00	200.00 - 220.00
නුවර	400.00 - 450.00	180.00 - 200.00	150.00 - 160.00	650.00 - 700.00	450.00 - 500.00	350.00 - 400.00	400.00 - 450.00	450.00 - 500.00	2600.00 - 2800.00	180.00 - 200.00
පුත්තලම	-	-	120.00 - 150.00	650.00 - 750.00	-	280.00 - 300.00	600.00 - 700.00	-	2800.00 - 3000.00	150.00 - 150.00
හම්බන්තොට	350.00 - 350.00	-	140.00 - 160.00	-	400.00 - 500.00	300.00 - 400.00	500.00 - 600.00	-	3000.00 - 3000.00	150.00 - 170.00
රත්නපුරය	-	-	120.00 - 150.00	-	500.00 - 600.00	300.00 - 400.00	450.00 - 600.00	400.00 - 500.00	2300.00 - 2800.00	140.00 - 160.00
මාතර	-	-	-	-	-	-	-	-	-	-
ගාල්ල	480.00 - 500.00	250.00 - 280.00	180.00 - 200.00	800.00 - 900.00	560.00 - 600.00	580.00 - 600.00	600.00 - 660.00	580.00 - 620.00	2900.00 - 3000.00	180.00 - 200.00
තිස්සමහාරාමය	-	-	160.00 - 180.00	-	400.00 - 420.00	-	-	380.00 - 400.00	2600.00 - 2800.00	180.00 - 190.00
මීගොඩ	-	-	180.00 - 200.00	730.00 - 750.00	450.00 - 550.00	300.00 - 350.00	400.00 - 450.00	250.00 - 350.00	2600.00 - 2800.00	160.00 - 170.00
ඇඹිලිපිටිය	300.00 - 350.00	-	140.00 - 160.00	650.00 - 700.00	450.00 - 600.00	300.00 - 320.00	450.00 - 600.00	160.00 - 200.00	2600.00 - 3200.00	180.00 - 200.00
යාපනය	-	-	120.00 - 120.00	950.00 - 1050.00	-	-	-	-	-	-
වවුනියාව	-	-	120.00 - 150.00	500.00 - 600.00	-	-	-	-	2550.00 - 2650.00	200.00 - 240.00
මන්නාරම	-	-	200.00 - 250.00	450.00 - 500.00	550.00 - 600.00	200.00 - 250.00	800.00 - 1000.00	-	2750.00 - 2800.00	180.00 - 200.00
කිලිනොච්චිය	-	-	-	-	-	-	-	-	-	-
මුලතිව්	-	-	180.00 - 220.00	-	-	-	-	-	2500.00 - 2600.00	180.00 - 220.00
මඩකලපුව	-	-	200.00 - 200.00	600.00 - 600.00	600.00 - 650.00	-	600.00 - 650.00	-	2400.00 - 2500.00	180.00 - 200.00
ත්‍රිකුණාමලය	-	-	-	-	-	-	-	-	-	-
වේයන්ගොඩ	-	-	180.00 - 200.00	-	500.00 - 550.00	350.00 - 380.00	350.00 - 400.00	450.00 - 500.00	2500.00 - 2600.00	150.00 - 180.00
ගලෙන්බිඳුණුවැව	-	-	100.00 - 140.00	-	-	-	400.00 - 600.00	-	2600.00 - 2900.00	200.00 - 230.00
බණ්ඩාරවෙල	400.00 - 450.00	160.00 - 180.00	170.00 - 200.00	700.00 - 800.00	500.00 - 600.00	360.00 - 400.00	450.00 - 550.00	300.00 - 360.00	2700.00 - 2800.00	180.00 - 200.00
මාතලේ	-	-	-	-	-	-	-	-	-	-

වග අංක 09: සලකා බලන නොග වෙළඳපොලවල මාළු හා බිත්තර මිල ගණන්

සති අංක 22: 29 මැයි- 04 ජූනි 2026

ප්‍රදේශ	මාළු වර්ග (කිලෝවකට රුපියල්)					
	සාලයා	හුරුල්ලා	බලයා	කෙලවල්ලා	තෝරා	පරවි
කොළඹ	400.00 - 500.00	900.00 - 1200.00	900.00 - 1000.00	1600.00 - 1800.00	3000.00 - 3500.00	1200.00 - 1500.00
නුවර	850.00 - 900.00	1150.00 - 1200.00	1300.00 - 1450.00	1800.00 - 1850.00	3000.00 - 3100.00	1600.00 - 1700.00
කළුතර	-	-	1200.00 - 1350.00	1800.00 - 1850.00	-	1400.00 - 1500.00
පුත්තලම	850.00 - 950.00	-	1250.00 - 1300.00	1750.00 - 1850.00	-	-
මාතර	-	-	-	-	-	-
හම්බන්තොට	900.00 - 900.00	1200.00 - 1300.00	950.00 - 950.00	2000.00 - 2000.00	-	-
ගාල්ල	850.00 - 900.00	1200.00 - 1300.00	1000.00 - 1100.00	1550.00 - 1700.00	-	1400.00 - 1500.00
මඩකලපුව	550.00 - 600.00	1000.00 - 1000.00	1300.00 - 1400.00	1500.00 - 1500.00	-	1400.00 - 1400.00
ත්‍රිකුණාමලය	-	-	-	-	-	-
මන්නාරම	750.00 - 800.00	1000.00 - 1100.00	1300.00 - 1350.00	-	-	1550.00 - 1600.00

ප්‍රදේශ	මාළු වර්ග (කිලෝවකට රුපියල්)				බිත්තර (බිත්තරයකට රුපියල්)	
	මෝරා	ඉස්සා	කලපන්	තෙප්පිලි	දුඹුරු	සුදු
කොළඹ	1400.00 - 1700.00	1600.00 - 2400.00	2200.00 - 2400.00	-	40.00 - 41.00	37.00 - 39.00
නුවර	1700.00 - 1800.00	1800.00 - 1900.00	2300.00 - 2400.00	-	38.00 - 39.00	37.00 - 38.00
කළුතර	-	-	2000.00 - 2200.00	-	-	-
පුත්තලම	2000.00 - 2100.00	1500.00 - 1800.00	-	-	38.00 - 39.00	38.00 - 38.00
මාතර	-	-	-	-	-	-
හම්බන්තොට	-	2000.00 - 2000.00	-	-	-	-
ගාල්ල	-	-	1750.00 - 2200.00	-	-	-
මඩකලපුව	1000.00 - 1000.00	1500.00 - 1500.00	2000.00 - 2000.00	-	40.00 - 40.00	38.00 - 38.00
ත්‍රිකුණාමලය	-	-	-	-	-	-
මන්නාරම	1850.00 - 2000.00	1400.00 - 1450.00	-	-	38.00 - 39.00	36.00 - 37.00

වග අංක 10: සලකා බලන නොග වෙළඳපොලවල කරවල මිල ගණන් (කිලෝවකට රුපියල්)

සති අංක 22: 29 මැයි- 04 ජූනි 2026

ප්‍රදේශ	දේශීය කරවල වර්ග					
	හාල්මැස්සා	කට්ටාවා	තෝරා	මෝරා	බලයා	අඟුළුවා
කොළඹ	1700 - 2000	2400 - 2550	-	2600 - 2800	1250 - 1800	2000 - 2200
නුවර	1500 - 1600	-	-	2800 - 2850	1500 - 1600	-
මඩකලපුව	1100 - 1150	2700 - 2800	-	-	2500 - 2500	-
ත්‍රිකුණාමලය	-	-	-	-	-	-
මන්නාරම	1100 - 1200	2400 - 2500	-	2000 - 2150	1100 - 1150	950 - 1000

ප්‍රදේශ	දේශීය කරවල වර්ග			ආනයනික කරවල වර්ග		
	මඩුවා	කොඩුවා	සාලයා	හාල්මැස්සා	කට්ටාවා	තෝරා
කොළඹ	1650 - 1800	-	850 - 1100	1000 - 1200	2400 - 2500	-
නුවර	-	-	900 - 920	1050 - 1250	2400 - 2500	-
මඩකලපුව	-	-	800 - 900	1100 - 1100	-	-
ත්‍රිකුණාමලය	-	-	-	-	-	-
මන්නාරම	800 - 850	-	-	-	-	-

ප්‍රදේශ	ආනයනික කරවල වර්ග					
	මෝරා	බලයා	අඟුළුවා	මඩුවා	කොඩුවා	සාලයා
කොළඹ	2400 - 2600	-	2000 - 2500	1700 - 1800	-	-
නුවර	-	-	-	-	-	-
මඩකලපුව	-	-	-	-	-	-
ත්‍රිකුණාමලය	-	-	-	-	-	-
මන්නාරම	-	-	-	-	-	-

වගු අංක 12: සලකා බලන සිල්ලර වෙළඳපොලවල කරවල මිල ගණන් (කිලෝවකට රුපියල්)

සති අංක 22: 29 මැයි- 04 ජූනි 2026

ප්‍රදේශ	කරවල වර්ග													
	හාල්මැස්සා(ආනයනික)		කට්ටාවා		තෝරා		මෝරා		බලයා		අගුළුවා		සාලයා	
කොළඹ	-	-	2600.00 -	3400.00	3200.00 -	4200.00	2800.00 -	3600.00	1600.00 -	2600.00	2700.00 -	3200.00	1100.00 -	1300.00
ගම්පහ	-	-	3200.00 -	3260.00	-	-	3000.00 -	3400.00	1900.00 -	2000.00	-	-	760.00 -	1000.00
කුරුණෑගල	-	-	2900.00 -	3000.00	-	-	2800.00 -	2800.00	1800.00 -	1900.00	2100.00 -	2200.00	800.00 -	900.00
නිකවැරටිය	1300.00 -	1400.00	2800.00 -	3000.00	-	-	-	-	1800.00 -	2000.00	2800.00 -	3000.00	800.00 -	1000.00
දඹුල්ල	-	-	3000.00 -	3200.00	-	-	3000.00 -	3300.00	1700.00 -	1800.00	2300.00 -	2400.00	-	-
අනුරාධපුරය	-	-	-	-	-	-	-	-	-	-	-	-	-	-
තඹින්නේගම	-	-	-	-	-	-	2800.00 -	3200.00	1550.00 -	1800.00	1400.00 -	1600.00	1400.00 -	1500.00
පොළොන්නරුව	-	-	-	-	-	-	-	-	-	-	-	-	-	-
කළුතර	-	-	2800.00 -	3500.00	-	-	3000.00 -	3200.00	1600.00 -	2000.00	2800.00 -	3000.00	-	-
බදුල්ල	1400.00 -	1500.00	-	-	-	-	-	-	-	-	-	-	-	-
කැප්පෙට්පොළ	-	-	-	-	-	-	-	-	-	-	-	-	-	-
මොණරාගල	-	-	-	-	-	-	-	-	-	-	-	-	-	-
කෑගල්ල	1600.00 -	1700.00	3350.00 -	3460.00	3500.00 -	3600.00	-	-	2000.00 -	2100.00	2400.00 -	2460.00	-	-
අම්පාර	1500.00 -	1600.00	2500.00 -	2500.00	2800.00 -	3000.00	2900.00 -	3000.00	2000.00 -	2200.00	-	-	-	-
දෙහිඅත්තකණ්ඩිය	-	-	-	-	-	-	-	-	-	-	-	-	-	-
නුවරඑළිය	-	-	3100.00 -	3200.00	3250.00 -	3350.00	3000.00 -	3100.00	1850.00 -	1900.00	1860.00 -	1880.00	980.00 -	1000.00
නුවර	-	-	-	-	-	-	3000.00 -	3200.00	2000.00 -	2200.00	-	-	1200.00 -	1300.00
පුත්තලම	1550.00 -	1600.00	3000.00 -	3200.00	-	-	2850.00 -	2900.00	1550.00 -	1600.00	1250.00 -	1400.00	1250.00 -	1300.00
හම්බන්තොට	-	-	-	-	-	-	-	-	1500.00 -	1800.00	-	-	-	-
රත්නපුරය	1380.00 -	1450.00	3200.00 -	3360.00	-	-	3100.00 -	3200.00	1880.00 -	1960.00	2760.00 -	2840.00	800.00 -	1000.00
මාතර	-	-	-	-	-	-	-	-	-	-	-	-	-	-
ගාල්ල	1500.00 -	2000.00	-	-	-	-	-	-	1600.00 -	1800.00	2000.00 -	2400.00	1000.00 -	1200.00
තිස්සමහාරාමය	-	-	-	-	-	-	-	-	-	-	-	-	-	-
මීගොඩ	-	-	-	-	-	-	-	-	1800.00 -	2000.00	-	-	1200.00 -	1400.00
ඇඹිලිපිටිය	-	-	2700.00 -	2800.00	-	-	-	-	2100.00 -	2200.00	-	-	1000.00 -	1100.00
යාපනය	-	-	-	-	-	-	2600.00 -	2600.00	1400.00 -	1400.00	1400.00 -	1450.00	800.00 -	850.00
වවුනියාව	1400.00 -	1500.00	2800.00 -	2900.00	-	-	2600.00 -	2700.00	1400.00 -	1500.00	1400.00 -	1500.00	800.00 -	900.00
මන්නාරම	1250.00 -	1300.00	2750.00 -	2800.00	-	-	2500.00 -	2550.00	1350.00 -	1400.00	1000.00 -	1100.00	-	-
කිලිනොච්චිය	-	-	-	-	-	-	-	-	-	-	-	-	-	-
මුලතිව්	1300.00 -	1350.00	2600.00 -	2650.00	2850.00 -	3000.00	2500.00 -	2600.00	1300.00 -	1400.00	1100.00 -	1200.00	1200.00 -	1250.00
මඩකලපුව	1300.00 -	1300.00	3000.00 -	3200.00	-	-	-	-	-	-	-	-	1000.00 -	1000.00
ත්‍රිකුණාමලය	-	-	-	-	-	-	-	-	-	-	-	-	-	-
වෙයන්ගොඩ	1600.00 -	1600.00	-	-	-	-	-	-	1720.00 -	1800.00	-	-	1320.00 -	1400.00
ගලෙන්බිඳුණුවැව	-	-	3300.00 -	3500.00	3200.00 -	3500.00	3100.00 -	3500.00	1900.00 -	2200.00	2000.00 -	2300.00	1000.00 -	1400.00
බණ්ඩාරවෙල	-	-	-	-	-	-	-	-	-	-	-	-	-	-
මාතලේ	-	-	-	-	-	-	-	-	-	-	-	-	-	-

22

වගු අංක 13: සලකා බලන පිල්ලර වෙළඳපොලවල මස් මිල ගණන් (කිලෝවකට රුපියල්)

සති අංක 22: 29 මැයි- 04 ජූනි 2026

ප්‍රදේශ	හරක් මස්	කුකුල් මස්		එළ මස්	ලෞරු මස්
		බ්‍රොයිලර්	කරි		
කොළඹ	3200.00 - 3300.00	1390.00 - 1400.00	1290.00 - 1350.00	4300.00 - 4500.00	2700.00 - 2800.00
ගම්පහ	-	1300.00 - 1350.00	1400.00 - 1400.00	-	2600.00 - 2600.00
කුරුණෑගල	2600.00 - 2600.00	1280.00 - 1350.00	-	-	2700.00 - 2700.00
නිකවැරටිය	-	1250.00 - 1380.00	-	-	-
දඹුල්ල	-	1380.00 - 1450.00	1450.00 - 1500.00	-	2600.00 - 2700.00
අනුරාධපුරය	-	-	-	-	-
තඹිත්තේගම	-	1250.00 - 1400.00	-	-	2600.00 - 2800.00
පොළොන්නරුව	2700.00 - 2700.00	1450.00 - 1460.00	1600.00 - 1700.00	5000.00 - 5000.00	2800.00 - 2800.00
කළුතර	-	-	1350.00 - 1400.00	-	-
බදුල්ල	2600.00 - 3000.00	1400.00 - 1550.00	1400.00 - 1430.00	3650.00 - 3700.00	-
කැප්පේටිපොළ	-	1340.00 - 1350.00	1450.00 - 1500.00	-	-
මොණරාගල	2800.00 - 2800.00	1300.00 - 1450.00	1600.00 - 1650.00	-	3000.00 - 3200.00
කෑගල්ල	2800.00 - 2800.00	1430.00 - 1450.00	1280.00 - 1350.00	3800.00 - 3850.00	2950.00 - 3000.00
අම්පාර	2400.00 - 2500.00	1400.00 - 1550.00	-	-	2900.00 - 3500.00
දෙහිඅත්තකණ්ඩිය	-	-	-	-	-
නුවරඑළිය	-	1300.00 - 1380.00	1460.00 - 1480.00	-	-
නුවර	2700.00 - 2700.00	1280.00 - 1300.00	1270.00 - 1280.00	3900.00 - 4000.00	2800.00 - 2900.00
පුත්තලම	2700.00 - 2800.00	1450.00 - 1500.00	1600.00 - 1700.00	4500.00 - 4500.00	-
හම්බන්තොට	-	1450.00 - 1450.00	1250.00 - 1300.00	-	3000.00 - 3100.00
රත්නපුරය	2900.00 - 2900.00	1400.00 - 1430.00	1250.00 - 1300.00	4000.00 - 4000.00	2700.00 - 2700.00
මාතර	-	-	-	-	-
ගාල්ල	2800.00 - 2900.00	1400.00 - 1400.00	1400.00 - 1400.00	3800.00 - 3900.00	-
තිස්සමහාරාමය	-	1400.00 - 1550.00	-	-	-
මීගොඩ	-	1380.00 - 1400.00	1380.00 - 1380.00	-	3000.00 - 3000.00
ඇඹිලිපිටිය	-	1280.00 - 1350.00	1300.00 - 1350.00	4500.00 - 4700.00	2800.00 - 2900.00
යාපනය	2300.00 - 2350.00	1650.00 - 1680.00	1700.00 - 1750.00	3800.00 - 3900.00	-
වවුනියාව	2200.00 - 2300.00	1400.00 - 1500.00	1600.00 - 1700.00	3800.00 - 4000.00	-
මන්නාරම	2250.00 - 2300.00	1550.00 - 1600.00	1600.00 - 1650.00	-	-
කිලිනොච්චිය	-	-	-	-	-
මුලතිව්	2300.00 - 2300.00	1550.00 - 1600.00	1600.00 - 1650.00	-	-
මඩකලපුව	2400.00 - 2500.00	1400.00 - 1450.00	1600.00 - 1650.00	4000.00 - 4000.00	-
ත්‍රිකුණාමලය	-	-	-	-	-
වේයන්ගොඩ	2800.00 - 2800.00	1300.00 - 1350.00	-	-	2600.00 - 2700.00
ගලන්බිඳුණුවාව	2600.00 - 2600.00	1250.00 - 1280.00	1450.00 - 1450.00	3600.00 - 3600.00	2400.00 - 2500.00
බණ්ඩාරවෙල	2400.00 - 2500.00	1250.00 - 1320.00	-	3800.00 - 3900.00	-
මාතලේ	-	-	-	-	-

වගු අංක 14: පිටකොටුව නොග වෙළඳපොළෙහි නොග මිල ගණන් (කිලෝවකට රුපියල්)
 සහි අංක 22: 29 මැයි- 04 ජූනි 2026

වර්ගය	පරාසය	මිල ගණන් වල සාමාන්‍ය			මිල වෙනස්වීම %		වර්ගය	පරාසය	මිල ගණන් වල සාමාන්‍ය			මිල වෙනස්වීම %		
		මෙම සතිය	පසුගිය සතිය	පසුගිය වසර	පසුගිය සතියට	පසුගිය වසරට			මෙම සතිය	පසුගිය සතිය	පසුගිය වසර	පසුගිය සතියට	පසුගිය වසරට	
සහල්							පොල් (ගෙඩියකට රු.)							
දේශීය							ලොකු	150.00	160.00	155.00	155.00	184.00	0.00	-15.76
සමබා 1	240.00 - 245.00	241.25	246.25	243.13	-2.03	-0.77	කුඩා	130.00	140.00	135.00	135.00	160.00	0.00	-15.63
සමබා 2	235.00 - 238.00	236.50	240.75	236.50	-1.77	0.00								
කිරි සමබා	330.00 - 340.00	335.00	340.00	283.33	-1.47	18.24	පළතුරු							
නාඩු 1	200.00 - 205.00	202.14	205.63	228.00	-1.69	-11.34	කෙසෙල්							
නාඩු 2	195.00 - 198.00	196.20	198.75	221.00	-1.28	-11.22	ඇඹුල්	80.00	120.00	108.00	80.91	73.00	33.48	47.95
රතු කැකුළු	175.00 - 185.00	180.00	182.86	212.43	-1.56	-15.27	කෝලිකුටු	230.00	260.00	244.44	218.00	174.00	12.13	40.49
සුදු කැකුළු	185.00 - 195.00	190.00	193.13	212.71	-1.62	-10.68	සීනි	80.00	120.00	107.50	92.73	86.00	15.93	25.00
ආනයනික							ආනමාලු	180.00	220.00	195.56	170.91	196.80	14.42	-0.63
සමබා	225.00 - 235.00	228.75	227.50	235.00	0.55	-2.66	ඇමිබුන්	180.00	230.00	200.00	183.64	210.60	8.91	-5.03
නාඩු							පැපොල්	120.00	180.00	141.11	107.78	106.00	30.93	33.12
රතු කැකුළු							වැල් දොඩම	500.00	700.00	600.00	668.75	350.00	-10.28	71.43
සුදු කැකුළු							අන්නායි	220.00	250.00	227.50	231.25	236.67	-1.62	-3.87
එයළි මිලිස්							අන්නායි (මධ්‍යම)							
ආනයනික	1000.00 - 1050.00	1030.00	941.67	525.00	9.38	96.19	අන්නායි (කුඩා)							
එණු							අඹ							
සිතන්	220.00 - 230.00	225.00	220.00		2.27		බෙට්ටි	120.00	250.00	177.50				
වෙදාලන්							කර්තකොලොම්බන්	300.00	600.00	438.89	356.25	456.00	23.20	-3.75
ආනයනික	280.00 - 370.00	322.50	286.00	347.50	12.76	-7.19	විලාඩ	150.00	350.00	243.75	178.75		36.36	
ලොකු එණු							කොහු							
ආනයනික	150.00 - 185.00	170.00	178.57	95.71	-4.80	77.61	වෙනත් පළතුරු							
දේශීය							දිවුල්	250.00	400.00	336.36	266.25	590.00	26.33	-42.99
අර්බාපල්							දොඩම	150.00	300.00	208.18	204.44	435.00	1.83	-52.14
වැලිමඩ							ඇලිගැටපේර	450.00	700.00	554.17	612.50	357.00	-9.52	55.23
නුවරඑළිය	290.00 - 320.00	300.00	260.00	335.00	15.38	-10.45	බෙලි	150.00	300.00	225.00	222.50	135.00	1.12	66.67
ආනයනික	150.00 - 170.00	160.63	165.00	161.67	-2.65	-0.64	මිදි	1640.00	2000.00	1848.57	1962.86	1883.33	-5.82	-1.85
යාන්‍ය							කැමිලි	150.00	180.00	166.25	167.78	132.00	-0.91	25.95
මුං ඇට	800.00 - 860.00	826.67	825.00	762.50	0.20	8.42	වෙනත් පළතුරු							
කඩිපි (සුදු)	700.00 - 800.00	762.50	750.00	683.33	1.67	11.59	දිවුල්	250.00	400.00	336.36	266.25	590.00	26.33	-42.99
කඩිපි (රතු)	670.00 - 800.00	742.50	750.00	750.00	-1.00	-1.00	දොඩම	150.00	300.00	208.18	204.44	435.00	1.83	-52.14
රතු පරිප්පු	235.00 - 250.00	241.88	243.13	252.00	-0.51	-4.02	ඇලිගැටපේර	450.00	700.00	554.17	612.50	357.00	-9.52	55.23
එළවළු							බෙලි	150.00	300.00	225.00	222.50	135.00	1.12	66.67
බටර් බෝංචි							මිදි	1640.00	2000.00	1848.57	1962.86	1883.33	-5.82	-1.85
කොළ බෝංචි	300.00 - 500.00	400.00	575.00	375.00	-30.43	6.67	කැමිලි	150.00	180.00	166.25	167.78	132.00	-0.91	25.95
කැරට	280.00 - 380.00	328.00	257.00	563.00	27.63	-41.74	බෙට්ටි	120.00	250.00	177.50				
ලීක්ස්	350.00 - 400.00	372.00	294.00	208.00	26.53	78.85	කර්තකොලොම්බන්	300.00	600.00	438.89	356.25	456.00	23.20	-3.75
බට රූට	320.00 - 400.00	360.00	308.89	405.00	16.55	-11.11	විලාඩ	150.00	350.00	243.75	178.75		36.36	
නෝනෝල්	300.00 - 350.00	324.00	244.00	250.00	32.79	29.60	කොහු							
රාඩු	120.00 - 220.00	171.00	212.00	134.00	-19.34	27.61	වෙනත් පළතුරු							
ගෝරා	80.00 - 150.00	119.00	101.00	308.00	17.82	-61.36	දිවුල්	250.00	400.00	336.36	266.25	590.00	26.33	-42.99
කක්කාලි	350.00 - 400.00	376.00	350.00	513.00	7.43	-26.71	දොඩම	150.00	300.00	208.18	204.44	435.00	1.83	-52.14
බණ්ඩක්කා	100.00 - 220.00	156.00	231.00	85.00	-32.47	83.53	ඇලිගැටපේර	450.00	700.00	554.17	612.50	357.00	-9.52	55.23
මමබු	300.00 - 450.00	375.00	350.00	354.00	7.14	5.93	බෙලි	150.00	300.00	225.00	222.50	135.00	1.12	66.67
මාළු මිලිස්	300.00 - 450.00	387.00	515.00	685.00	-24.85	-43.50	මිදි	1640.00	2000.00	1848.57	1962.86	1883.33	-5.82	-1.85
වටටක්කා	70.00 - 90.00	83.00	95.00	114.00	-12.63	-27.19	කැමිලි	150.00	180.00	166.25	167.78	132.00	-0.91	25.95
පිපිකෝ	100.00 - 180.00	124.55	192.00	55.00	-35.13	126.45	බෙට්ටි	120.00	250.00	177.50				
කරවිල	500.00 - 600.00	555.00	540.00	459.00	2.78	20.92	කර්තකොලොම්බන්	300.00	600.00	438.89	356.25	456.00	23.20	-3.75
පතෝල	200.00 - 250.00	227.00	284.00	215.00	-20.07	5.58	විලාඩ	150.00	350.00	243.75	178.75		36.36	
මුරුංගා	400.00 - 900.00	600.00	730.00	780.00	-17.81	-23.08	කොහු							
වැටකොළ	300.00 - 400.00	363.00	420.00	186.00	-13.57	95.16	දිවුල්	250.00	400.00	336.36	266.25	590.00	26.33	-42.99
මැ කරල්	100.00 - 250.00	175.45	230.00	162.00	-23.72	8.31	දොඩම	150.00	300.00	208.18	204.44	435.00	1.83	-52.14
අළු කෙසෙල්	80.00 - 140.00	107.78	113.00	79.00	-4.62	36.43	ඇලිගැටපේර	450.00	700.00	554.17	612.50	357.00	-9.52	55.23
අඹු මිලිස්	450.00 - 600.00	528.00	221.00	487.00	138.91	8.42	බෙලි	150.00	300.00	225.00	222.50	135.00	1.12	66.67
දෙහි	450.00 - 600.00	530.00	455.00	281.00	16.48	88.61	මිදි	1640.00	2000.00	1848.57	1962.86	1883.33	-5.82	-1.85
දේශීය අලු							කැමිලි	150.00	180.00	166.25	167.78	132.00	-0.91	25.95
බතල	150.00 - 180.00	165.00	171.00	176.00	-3.51	-6.25	බෙට්ටි	120.00	250.00	177.50				
මඤ්ඤාක්කා	100.00 - 150.00	122.00	115.00	100.00	6.09	22.00	කර්තකොලොම්බන්	300.00	600.00	438.89	356.25	456.00	23.20	-3.75
කොළ එළවළු							විලාඩ	150.00	350.00	243.75	178.75		36.36	
මුතුණුවින්න	120.00 - 130.00	125.00	131.43	105.09	-4.89	18.95	කොහු							
කංකුන්	120.00 - 130.00	125.00	131.43	105.09	-4.89	18.95	දිවුල්	250.00	400.00	336.36	266.25	590.00	26.33	-42.99
ගොටුකොළ	300.00 - 350.00	317.50	336.25	312.00	-5.58	1.76	දොඩම	150.00	300.00	208.18	204.44	435.00	1.83	-52.14

සලකා බලන සතිය : සහි අංක 22: 29 මැයි- 04 ජූනි 2026
 පසුගිය සතිය : සහි අංක 21: 22 - 28 මැයි 2026

වගු අංක 15: කොළඹ හා අවට සිල්ලර වෙළඳපොළ මිල ගණන් (කිලෝවකට රුපියල්)

සති අංක 22: 29 මැයි- 04 ජූනි 2026

වර්ගය	පරාසය	මිල ගණන් වල සාමාන්‍ය			මිල වෙනස්වීම		වර්ගය	පරාසය	මිල ගණන් වල සාමාන්‍ය			මිල වෙනස්වීම	
		මෙම සතිය	පසුගිය සතිය	පසුගිය වසර	පසුගිය සතියට	පසුගිය වසරට %			මෙම සතිය	පසුගිය සතිය	පසුගිය වසර	පසුගිය සතියට	පසුගිය වසරට %
සහල්							පොල් (ගෙඩියකට රු.)						
දේශීය							ලොකු	160.00 - 190.00	177.62	179.47	215.68	-1.85	-17.65
සමබා 1	260.00 - 280.00	270.00	270.00	251.76	0.00	7.24	කුඩා	140.00 - 150.00	145.00	146.09	194.50	-1.09	-25.45
සමබා 2	-	-	-	-	-	-							
කිරි සමබා	360.00 - 390.00	373.82	373.82	288.57	0.00	29.54	පළතුරු						
නාඩු 1	220.00 - 240.00	230.87	231.67	234.76	-0.80	-1.66	කෙසෙල්						
නාඩු 2	-	-	-	-	-	-	ඇඹුල්	150.00 - 220.00	184.00	169.09	144.50	14.91	27.34
රතු කැකුළු	200.00 - 220.00	217.22	218.33	224.35	-1.11	-3.18	කෝලිකුටුටු	280.00 - 400.00	338.95	332.17	270.43	6.77	25.33
සුදු කැකුළු	210.00 - 230.00	222.38	223.00	223.64	-0.62	-0.56	සීනි	150.00 - 230.00	188.95	181.36	160.00	7.58	18.09
ආනයනික							ආනමාලු	250.00 - 380.00	309.29	305.50	305.26	3.79	1.32
සමබා	260.00 - 280.00	280.00	267.00	250.91	13.00	11.59	ඇම්බුන්	250.00 - 380.00	309.29	307.00	314.21	2.29	-1.57
නාඩු	-	-	-	-	-	-	පැපොල්	180.00 - 300.00	241.43	216.00	182.50	25.43	32.29
රතු කැකුළු	-	-	-	-	-	-	වැල් දොඩම්	700.00 - 1100.00	852.94	842.31	580.00	10.63	47.06
සුදු කැකුළු	-	-	-	-	-	-	අන්නායි	280.00 - 450.00	324.74	362.63	295.29	-37.89	9.97
චියළි මිරිස්							අන්නායි (මධ්‍යම)	-	-	-	-	-	-
ආනයනික	1100.00 - 1400.00	1247.50	1184.21	778.10	63.29	60.33	අන්නායි (කුඩා)	-	-	-	-	-	-
ළඹ							අඹ						
සිනන්	-	-	-	-	-	-	බෙට්ටි	300.00 - 450.00	396.67	378.57	-	18.10	-
වේදාලන්	-	-	-	-	-	-	කර්තකොලොම්බන්	500.00 - 800.00	645.00	638.89	587.14	6.11	9.85
ආනයනික	400.00 - 520.00	452.00	414.78	468.00	37.22	-3.42	චිලාඩු	550.00 - 600.00	582.50	424.55	-	157.95	
ලොකු ආලු							කොහු	-	-	-	-	-	-
ආනයනික	220.00 - 260.00	236.25	242.11	150.40	-5.86	57.08	වෙනත් පළතුරු						
දේශීය	-	-	-	-	-	-	දිවුල්	400.00 - 800.00	614.29	636.84	1061.54	-22.56	-42.13
අර්බුදාලු							දොඩම්	350.00 - 600.00	473.75	470.45	753.57	3.30	-37.13
වැලිමඩ	-	-	-	-	-	-	අලිගැටපේර	600.00 - 900.00	780.00	836.84	596.25	-56.84	30.82
නුවරඑළිය	380.00 - 460.00	406.67	405.71	436.67	0.95	-6.87	බෙලි	400.00 - 800.00	538.46	569.44	442.31	-30.98	21.74
ආනයනික	200.00 - 240.00	220.00	225.71	229.13	-5.71	-3.98	මිදි	2200.00 - 3000.00	2633.33	2657.89	2568.75	-3.33	2.51
ධාන්‍ය							කැමිලි	180.00 - 250.00	209.50	197.33	186.00	12.17	12.63
මුං ඇට	900.00 - 1100.00	1003.18	1002.22	915.00	0.96	9.64							
කඩි (සුදු)	900.00 - 1200.00	1075.24	1038.89	873.08	36.35	23.15	මාළු						
කඩි (රතු)	900.00 - 1200.00	1015.50	1023.33	877.06	-7.83	15.78	සාලයා	1000.00 - 1200.00	1030.00	976.92	898.42	53.08	14.65
රතු පරිප්පු	270.00 - 340.00	305.00	306.84	289.17	-1.84	5.48	හුරුල්ලා	1300.00 - 1400.00	1340.00	1350.00	-	-10.00	
ළඹ වල							බලයා	1500.00 - 1500.00	1500.00	1572.73	1622.22	-72.73	-7.53
බටර් බෝංචි	-	-	-	-	-	-	කෙලවල්ලා	2800.00 - 3200.00	2933.33	2600.00	2675.00	333.33	9.66
කොළ බෝංචි	450.00 - 800.00	620.95	682.50	447.92	-61.55	38.63	තෝරා	3600.00 - 4400.00	4000.00	4035.71	4125.00	-35.71	-3.03
කාරට	300.00 - 600.00	445.71	418.18	742.86	27.53	-40.00	පරවි	2400.00 - 3200.00	2800.00	2504.17	2487.50	295.83	12.56
ලීක්ස්	400.00 - 700.00	543.50	464.76	400.80	78.74	35.60	මෝරා	2000.00 - 2000.00	2000.00	1965.00	-	35.00	
බීච් රූචි	350.00 - 650.00	519.52	482.00	583.91	37.52	-11.03	ඉස්සා	2000.00 - 2600.00	2466.67	2100.00	2140.00	366.67	15.26
තෝකෝල්	350.00 - 650.00	502.31	478.46	443.53	23.85	13.25	තලපන්	3000.00 - 3200.00	3150.00	3023.08	3140.00	126.92	0.32
රාඳු	230.00 - 500.00	364.21	378.46	273.91	-14.25	32.97	බිත්තර (බිත්තරයකට රු.)						
ගෝවා	160.00 - 400.00	312.86	303.50	470.83	9.36	-33.55	දුඹුරු	41.00 - 42.00	41.18	40.36	34.89	0.82	18.02
කක්කාලි	400.00 - 800.00	625.00	549.44	730.83	75.56	-14.48	සුදු	38.00 - 41.00	39.25	38.33	32.79	0.92	19.70
බණ්ඩක්කා	240.00 - 560.00	406.19	407.89	292.40	-1.70	38.92	කරවල						
වම්බු	500.00 - 680.00	590.48	512.17	476.54	78.30	23.91	හාල්මැස්සා	1800.00 - 2600.00	2177.78	2166.67	1916.67	11.11	13.62
මාළු මිරිස්	450.00 - 900.00	683.33	694.21	929.20	-10.88	-26.46	හාල්මැස්සා (ආනයනික)	-	-	-	-	-	-
වට්ටක්කා	140.00 - 320.00	214.00	223.16	256.67	-9.16	-16.62	කට්ටාටා	2600.00 - 3400.00	3057.14	3094.44	2465.00	-37.30	24.02
පිපිස්සා	180.00 - 320.00	268.42	297.14	205.22	-28.72	30.80	තෝරා	3200.00 - 4200.00	3725.00	4080.00	-	-355.00	
කරවිල	600.00 - 900.00	715.79	691.33	557.73	24.46	28.34	මෝරා	2800.00 - 3600.00	3164.29	3228.57	2563.64	-64.29	23.43
පතෝල	320.00 - 600.00	471.90	478.10	373.33	-6.19	26.40	බලයා	1600.00 - 2600.00	2207.69	2140.00	2035.29	67.69	8.47
මුරුංගා	720.00 - 1200.00	955.00	964.29	1176.47	-9.29	-18.83	අඹුළුවා	2700.00 - 3200.00	2891.67	3200.00	2375.00	-308.33	21.75
වැටකොළ	400.00 - 700.00	548.50	583.89	390.56	-35.39	40.44	මඩුවා	-	-	-	-	-	-
මැ කරල්	300.00 - 500.00	393.81	412.22	346.19	-18.41	13.76	කෝරුටා	-	-	-	-	-	-
අළු කෙසෙල්	160.00 - 360.00	243.33	283.33	234.35	-40.00	3.83	සාලයා	1100.00 - 1300.00	1190.00	1143.75	1200.00	46.25	-0.83
අඹු මිරිස්	550.00 - 1000.00	739.05	584.00	764.80	155.05	-3.37	මස්						
දෙහි	550.00 - 1000.00	738.00	673.81	617.20	64.19	19.57	හරක් මස්	3200.00 - 3300.00	3233.33	3185.71	2711.11	47.62	19.26
දේශීය අලු							කුකුල් මස් (ට්‍රොයිලර්)	1390.00 - 1400.00	1395.71	1416.00	1250.00	-20.29	11.66
බතල	200.00 - 380.00	303.00	289.47	303.48	13.53	-0.16	කුකුල් මස් (කරි)	1290.00 - 1350.00	1313.33	1331.67	1146.15	-18.33	14.59
මස්සාක්කා	160.00 - 240.00	211.11	221.33	208.95	-10.22	1.04	එළු මස්	4300.00 - 4500.00	4400.00	4200.00	3741.67	200.00	17.59
කොළ පළවල							ලෞච් මස්	2700.00 - 2800.00	2750.00	2800.00	2000.00	-50.00	37.50
මුතු ආවරණ	240.00 - 300.00	285.33	266.67	220.00	18.67	29.70							
කංකුන්	240.00 - 300.00	286.25	268.89	220.00	17.36	30.11							
ගොටුකොළ	300.00 - 450.00	357.00	352.50	506.50	4.50	-29.52							

සලකා බලන සතිය : සති අංක 22: 29 මැයි- 04 ජූනි 2026
 පසුගිය සතිය : සති අංක 21: 22 - 28 මැයි 2026

වගු අංක 16: ගොවිපල මිල ගණන් (කිලෝවකට රුපියල්)

සති අංක 22: 29 මැයි- 04 ජූනි 2026

හෝඟ වර්ග	පරාසය	සාමාන්‍ය මිල	හෝඟ වර්ග	පරාසය	සාමාන්‍ය මිල	හෝඟ වර්ග	පරාසය	සාමාන්‍ය මිල
ඒ			<u>එළවළු (උඩරට)</u>			පතෝල		
කෙටි වී (සුදු)			බෝංචි			දඹුල්ල	240.00 - 280.00	258.00
අනුරාධපුරය	-	-	දඹුල්ල	290.00 - 340.00	316.00	හම්බන්තොට	-	-
පොළොන්නරුව	134.00 - 136.00	134.80	වැලිමඩ	265.00 - 280.00	272.00	ඇඹිලිපිටිය	230.00 - 250.00	240.00
කලාවැව	125.00 - 127.00	125.60	බදුල්ල	-	-	මාතර	-	-
කුරුණෑගල	130.00 - 135.00	132.67	කැරට්			අනුරාධපුරය	-	-
දෙහිඅත්තකණ්ඩිය	-	-	නුවරඑළිය	310.00 - 330.00	322.00	වැටකොළ	-	-
නිකවැරටිය	130.00 - 135.00	132.50	වැලිමඩ	340.00 - 360.00	351.00	දඹුල්ල	240.00 - 300.00	269.75
අම්පාර	130.00 - 135.00	132.33	හඟුරන්කෙත	280.00 - 320.00	300.00	හම්බන්තොට	-	-
දිග වී (සුදු)			ලීක්ස්			ඇඹිලිපිටිය	300.00 - 320.00	310.00
අනුරාධපුරය	-	-	නුවරඑළිය	270.00 - 290.00	278.00	මාතර	-	-
පොළොන්නරුව	108.00 - 109.00	108.40	වැලිමඩ	280.00 - 300.00	287.00	අනුරාධපුරය	-	-
කලාවැව	100.00 - 105.00	102.00	බීට රූට්			අමු මිරිස්		
කුරුණෑගල	103.00 - 107.00	105.33	නුවරඑළිය	270.00 - 290.00	280.00	දඹුල්ල	340.00 - 390.00	368.00
දෙහිඅත්තකණ්ඩිය	-	-	දඹුල්ල	200.00 - 220.00	210.00	හම්බන්තොට	-	-
ඇඹිලිපිටිය	-	-	කුරුණෑගල	-	-	ඇඹිලිපිටිය	-	-
නිකවැරටිය	104.00 - 108.00	106.50	වැලිමඩ	280.00 - 300.00	289.00	පුත්තලම	285.00 - 285.00	285.00
මාතර	-	-	හඟුරන්කෙත	-	-	අනුරාධපුරය	-	-
හම්බන්තොට	-	-	තෝකෝල්			වට්ටක්කා		
අම්පාර	102.00 - 108.00	103.75	නුවරඑළිය	250.00 - 265.00	257.00	දඹුල්ල	76.00 - 95.00	86.60
දිග වී (රතු)			වැලිමඩ	265.00 - 290.00	277.00	හම්බන්තොට	-	-
මාතර	-	-	හඟුරන්කෙත	250.00 - 260.00	255.00	ඇඹිලිපිටිය	80.00 - 100.00	90.00
හම්බන්තොට	90.00 - 95.00	92.50	රාමු			මාතර	-	-
ඇඹිලිපිටිය	96.00 - 100.00	98.00	නුවරඑළිය	100.00 - 130.00	116.00	අනුරාධපුරය	-	-
කීරි සම්බා			වැලිමඩ	120.00 - 135.00	128.00	මොණරාගල	60.00 - 70.00	64.00
අනුරාධපුරය	-	-	හම්බන්තොට	-	-	පිපිඤ්ඤා		
පොළොන්නරුව	172.00 - 172.00	172.00	හඟුරන්කෙත	-	-	අනුරාධපුරය	-	-
කලාවැව	158.00 - 162.00	160.40	හෝවා			දඹුල්ල	70.00 - 95.00	85.00
කුරුණෑගල	155.00 - 160.00	157.67	නුවරඑළිය	130.00 - 140.00	134.00	හම්බන්තොට	-	-
දෙහිඅත්තකණ්ඩිය	-	-	වැලිමඩ	110.00 - 130.00	121.00	මාතර	-	-
රතු එණු			බදුල්ල	-	-	මෑ කරල්		
පුත්තලම	190.00 - 237.00	220.75	හඟුරන්කෙත	150.00 - 200.00	166.67	දඹුල්ල	95.00 - 120.00	108.00
යාපනය	-	-	තක්කාලි			හම්බන්තොට	250.00 - 280.00	263.33
ලොකු එණු			වැලිමඩ	300.00 - 325.00	313.00	ඇඹිලිපිටිය	250.00 - 260.00	255.00
දඹුල්ල	-	-	හම්බන්තොට	-	-	මාතර	-	-
කලාවැව	-	-	දඹුල්ල	300.00 - 340.00	320.00	අනුරාධපුරය	-	-
අනුරාධපුරය	-	-	හඟුරන්කෙත	250.00 - 350.00	305.00	අළු කෙසෙල්		
අර්තාපල්						හම්බන්තොට	30.00 - 40.00	35.00
නුවරඑළිය	230.00 - 250.00	238.00	<u>එළවළු (පහතරට)</u>			ඇඹිලිපිටිය	80.00 - 100.00	90.00
බදුල්ල	-	-	බණ්ඩක්කා			මාතර	-	-
වැලිමඩ	220.00 - 230.00	226.00	අනුරාධපුරය	-	-	දෙහි		
ධාන්‍ය			දඹුල්ල	76.00 - 90.00	84.80	හම්බන්තොට	-	-
මුං ඇට			හම්බන්තොට	240.00 - 260.00	250.00	ඇඹිලිපිටිය	460.00 - 500.00	480.00
හම්බන්තොට	-	-	ඇඹිලිපිටිය	100.00 - 120.00	110.00	මොණරාගල	400.00 - 420.00	408.00
මොණරාගල	550.00 - 600.00	570.00	මාතර	-	-	පලතුරු		
ඇඹිලිපිටිය	740.00 - 750.00	745.00	වම්බටු			කෙසෙල්		
නිකවැරටිය	550.00 - 620.00	587.50	අනුරාධපුරය	-	-	දඹුල්ල		
අනුරාධපුරය	-	-	දඹුල්ල	390.00 - 440.00	416.00	මොණරාගල	40.00 - 50.00	44.00
කවපි			හම්බන්තොට	250.00 - 260.00	255.00	ඇඹිලිපිටිය	30.00 - 50.00	40.00
හම්බන්තොට	-	-	මාතර	230.00 - 250.00	240.00	හම්බන්තොට	40.00 - 60.00	50.00
නිකවැරටිය	480.00 - 520.00	505.00	වැලිමඩ	340.00 - 370.00	359.00	කෝලිකුටුටු		
මොණරාගල	-	-	මාළ මිරිස්			මොණරාගල	180.00 - 200.00	188.00
ඇඹිලිපිටිය	650.00 - 670.00	660.00	බදුල්ල	-	-	ඇඹිලිපිටිය	160.00 - 200.00	180.00
බඩ ඉරිඟු			වැලිමඩ	400.00 - 430.00	417.50	හම්බන්තොට	150.00 - 180.00	163.33
අනුරාධපුරය	-	-	කරවිල			පැපොල්		
කලාවැව	-	-	අනුරාධපුරය	-	-	මොණරාගල	70.00 - 80.00	74.00
තල			දඹුල්ල	440.00 - 480.00	457.50	ඇඹිලිපිටිය	90.00 - 100.00	95.00
අනුරාධපුරය	-	-	හම්බන්තොට	-	-	හම්බන්තොට	50.00 - 70.00	60.00
කලාවැව	-	-	ඇඹිලිපිටිය	420.00 - 430.00	425.00	අන්තාසි		
උඳු			මාතර	-	-	දිවුලපිටිය		
අනුරාධපුරය	-	-						
කලාවැව	-	-						

27

වර්ගය	පැළියගොඩ	මහරගම	කිරුලපන	නුගේගොඩ	නාරාහේන්පිට	දෙමටගොඩ	තොටලග	කඩවත	කිරිඳිගොඩ
සහල්									
දේශීය									
සමබා 1	260.00 - 270.00	270.00 - 270.00	270.00 - 280.00	260.00 - 260.00	280.00 - 280.00	260.00 - 260.00	270.00 - 280.00	270.00 - 280.00	270.00 - 280.00
සමබා 2	-	-	-	-	-	-	-	-	-
කීරි සමබා	360.00 - 370.00	380.00 - 380.00	370.00 - 380.00	380.00 - 380.00	380.00 - 390.00	370.00 - 370.00	360.00 - 370.00	370.00 - 370.00	380.00 - 385.00
නාඩු 1	230.00 - 230.00	240.00 - 240.00	230.00 - 240.00	230.00 - 240.00	230.00 - 240.00	230.00 - 230.00	225.00 - 230.00	220.00 - 230.00	230.00 - 240.00
නාඩු 2	-	-	-	-	-	-	-	-	-
රතු කැකුළු	210.00 - 220.00	220.00 - 220.00	200.00 - 220.00	-	220.00 - 220.00	220.00 - 220.00	220.00 - 220.00	220.00 - 220.00	220.00 - 220.00
සුදු කැකුළු	220.00 - 220.00	220.00 - 220.00	210.00 - 220.00	220.00 - 220.00	220.00 - 230.00	230.00 - 230.00	225.00 - 230.00	230.00 - 230.00	225.00 - 230.00
ආනයනික									
සමබා	260.00 - 260.00	-	260.00 - 260.00	260.00 - 260.00	260.00 - 270.00	-	260.00 - 260.00	270.00 - 270.00	270.00 - 280.00
නාඩු	-	-	-	-	-	-	-	-	-
රතු කැකුළු	-	-	-	-	-	-	-	-	-
සුදු කැකුළු	-	-	-	-	-	-	-	-	-
විදේශීය මිලිස්									
ආනයනික	1100.00 - 1200.00	1300.00 - 1300.00	1100.00 - 1300.00	1400.00 - 1400.00	1300.00 - 1400.00	1300.00 - 1300.00	1200.00 - 1300.00	1200.00 - 1250.00	1200.00 - 1300.00
රතු එණු									
සිනන්	-	-	-	-	-	-	-	-	-
වේදාලන්	-	-	-	-	-	-	-	-	-
ආනයනික	400.00 - 420.00	460.00 - 480.00	400.00 - 480.00	480.00 - 520.00	460.00 - 520.00	400.00 - 480.00	400.00 - 450.00	400.00 - 450.00	480.00 - 520.00
ලොකු එණු									
ආනයනික	220.00 - 230.00	220.00 - 240.00	220.00 - 240.00	220.00 - 240.00	240.00 - 260.00	240.00 - 260.00	220.00 - 240.00	220.00 - 240.00	240.00 - 260.00
දේශීය	-	-	-	-	-	-	-	-	-
අර්නාපල්									
වැලිමඩ	-	-	-	-	-	-	-	-	-
නුවරඑළිය	380.00 - 400.00	400.00 - 400.00	380.00 - 400.00	460.00 - 460.00	400.00 - 420.00	380.00 - 400.00	380.00 - 400.00	-	400.00 - 400.00
ආනයනික	200.00 - 200.00	240.00 - 240.00	200.00 - 220.00	220.00 - 240.00	220.00 - 240.00	220.00 - 240.00	200.00 - 220.00	200.00 - 220.00	200.00 - 240.00
ධාන්‍ය									
මුං ඇට	900.00 - 950.00	900.00 - 900.00	1000.00 - 1040.00	1000.00 - 1100.00	1000.00 - 1100.00	1000.00 - 1000.00	960.00 - 980.00	980.00 - 1000.00	1000.00 - 1100.00
කඩිපි (සුදු)	900.00 - 950.00	1200.00 - 1200.00	1000.00 - 1100.00	1200.00 - 1200.00	1000.00 - 1200.00	980.00 - 980.00	900.00 - 1000.00	1000.00 - 1000.00	1200.00 - 1200.00
කඩිපි (රතු)	900.00 - 950.00	1100.00 - 1100.00	1000.00 - 1100.00	1100.00 - 1200.00	1200.00 - 1200.00	980.00 - 980.00	900.00 - 1000.00	1000.00 - 1000.00	1100.00 - 1200.00
රතු පරිප්පු	270.00 - 280.00	280.00 - 300.00	300.00 - 320.00	320.00 - 340.00	320.00 - 340.00	280.00 - 280.00	270.00 - 270.00	300.00 - 320.00	300.00 - 320.00

28

වර්ගය	පැළියගොඩ	මහරගම	කිරුලපහ	නුගේගොඩ	නාරාහේන්පිට	දෙමටගොඩ	තොටලග	කඩවත	කිරිඳිගොඩ
එළවළු									
බෝංචි	450.00 - 480.00	700.00 - 750.00	480.00 - 640.00	800.00 - 800.00	600.00 - 700.00	650.00 - 650.00	550.00 - 560.00	600.00 - 640.00	600.00 - 640.00
කැරට	400.00 - 450.00	480.00 - 520.00	480.00 - 480.00	480.00 - 600.00	550.00 - 600.00	560.00 - 560.00	300.00 - 320.00	320.00 - 340.00	360.00 - 400.00
ලීක්ස්	400.00 - 420.00	700.00 - 700.00	480.00 - 520.00	700.00 - 700.00	560.00 - 600.00	560.00 - 560.00	400.00 - 450.00	600.00 - 700.00	560.00 - 600.00
බිටරුව	400.00 - 450.00	600.00 - 650.00	480.00 - 600.00	600.00 - 650.00	560.00 - 600.00	600.00 - 600.00	350.00 - 400.00	400.00 - 480.00	520.00 - 550.00
නෝකෝල්	350.00 - 400.00	600.00 - 650.00	600.00 - 600.00	650.00 - 650.00	-	-	360.00 - 400.00	560.00 - 600.00	-
රාබු	300.00 - 350.00	450.00 - 500.00	350.00 - 400.00	500.00 - 500.00	340.00 - 360.00	360.00 - 360.00	280.00 - 300.00	500.00 - 500.00	230.00 - 400.00
ගෝවා	200.00 - 300.00	350.00 - 380.00	240.00 - 240.00	400.00 - 400.00	320.00 - 340.00	320.00 - 320.00	160.00 - 180.00	360.00 - 400.00	300.00 - 400.00
තක්කාලි	400.00 - 450.00	750.00 - 780.00	620.00 - 700.00	800.00 - 800.00	560.00 - 600.00	600.00 - 600.00	480.00 - 540.00	700.00 - 800.00	600.00 - 650.00
බණ්ඩක්කා	240.00 - 280.00	500.00 - 560.00	320.00 - 320.00	560.00 - 560.00	360.00 - 400.00	450.00 - 450.00	350.00 - 360.00	540.00 - 560.00	360.00 - 400.00
වම්බු	500.00 - 600.00	580.00 - 620.00	600.00 - 600.00	680.00 - 680.00	600.00 - 680.00	650.00 - 650.00	500.00 - 560.00	560.00 - 600.00	560.00 - 600.00
මාළු මිරිස්	450.00 - 600.00	700.00 - 760.00	600.00 - 800.00	800.00 - 800.00	800.00 - 900.00	900.00 - 900.00	550.00 - 560.00	700.00 - 800.00	700.00 - 800.00
වට්ටක්කා	140.00 - 160.00	280.00 - 300.00	200.00 - 240.00	320.00 - 320.00	200.00 - 220.00	240.00 - 240.00	140.00 - 150.00	320.00 - 320.00	240.00 - 260.00
පිපිඤ්ඤා	180.00 - 220.00	260.00 - 280.00	320.00 - 320.00	320.00 - 320.00	300.00 - 320.00	200.00 - 200.00	200.00 - 220.00	300.00 - 320.00	320.00 - 320.00
කරවිල	600.00 - 700.00	800.00 - 850.00	720.00 - 800.00	850.00 - 900.00	600.00 - 600.00	600.00 - 600.00	650.00 - 700.00	700.00 - 800.00	600.00 - 600.00
පතෝල	320.00 - 360.00	500.00 - 530.00	600.00 - 600.00	600.00 - 600.00	550.00 - 560.00	560.00 - 560.00	420.00 - 460.00	560.00 - 600.00	400.00 - 400.00
මුරුංගා	-	900.00 - 1000.00	720.00 - 720.00	1200.00 - 1200.00	-	-	-	-	-
වැටකොළ	480.00 - 500.00	500.00 - 550.00	600.00 - 600.00	600.00 - 600.00	600.00 - 700.00	700.00 - 700.00	400.00 - 450.00	600.00 - 600.00	450.00 - 560.00
මෑ කරල්	300.00 - 350.00	480.00 - 500.00	400.00 - 400.00	500.00 - 500.00	360.00 - 400.00	500.00 - 500.00	350.00 - 360.00	400.00 - 400.00	320.00 - 400.00
අළු කෙසෙල්	160.00 - 180.00	350.00 - 360.00	200.00 - 240.00	360.00 - 360.00	260.00 - 280.00	360.00 - 360.00	160.00 - 180.00	220.00 - 240.00	220.00 - 240.00
අඹු මිරිස්	550.00 - 600.00	900.00 - 950.00	700.00 - 800.00	1000.00 - 1000.00	800.00 - 900.00	600.00 - 600.00	550.00 - 560.00	800.00 - 800.00	700.00 - 800.00
දෙහි	550.00 - 600.00	850.00 - 900.00	700.00 - 800.00	1000.00 - 1000.00	700.00 - 800.00	600.00 - 600.00	550.00 - 560.00	700.00 - 800.00	800.00 - 900.00
දේශීය අලු									
බතල	260.00 - 300.00	360.00 - 380.00	280.00 - 360.00	360.00 - 360.00	360.00 - 360.00	240.00 - 240.00	200.00 - 220.00	280.00 - 320.00	320.00 - 340.00
මඤ්ඤොක්කා	200.00 - 220.00	240.00 - 240.00	200.00 - 240.00	-	200.00 - 220.00	220.00 - 220.00	160.00 - 180.00	240.00 - 240.00	200.00 - 240.00
ජලා									
මුතුණුවැන්න	280.00 - 300.00	300.00 - 300.00	240.00 - 240.00	300.00 - 300.00	280.00 - 300.00	300.00 - 300.00	260.00 - 300.00	280.00 - 280.00	300.00 - 300.00
කංකුන්	280.00 - 300.00	300.00 - 300.00	240.00 - 240.00	300.00 - 300.00	280.00 - 300.00	300.00 - 300.00	280.00 - 300.00	280.00 - 280.00	280.00 - 300.00
ගොටුකොළ	450.00 - 450.00	400.00 - 450.00	300.00 - 300.00	300.00 - 450.00	320.00 - 320.00	-	-	300.00 - 300.00	300.00 - 300.00
පොල් (ගෙඩියකට)									
ලොකු	160.00 - 180.00	170.00 - 190.00	180.00 - 180.00	170.00 - 190.00	180.00 - 190.00	170.00 - 180.00	160.00 - 180.00	180.00 - 190.00	180.00 - 190.00
කුඩා	140.00 - 150.00	150.00 - 150.00	140.00 - 150.00	150.00 - 150.00	140.00 - 150.00	140.00 - 150.00	140.00 - 150.00	140.00 - 150.00	150.00 - 150.00

29

වර්ගය	පැළියගොඩ	මහරගම	කිරුලපහ	නුගේගොඩ	නාරාහේන්පිට	දෙමටගොඩ	තොටලග	කඩවත	කිරිඳිගොඩ
කෙපෙල්									
ඇඹුල්	150.00 - 220.00	-	200.00 - 200.00	200.00 - 200.00	200.00 - 200.00	150.00 - 160.00	150.00 - 150.00	180.00 - 200.00	150.00 - 200.00
කෝලිකුට්ටු	300.00 - 320.00	-	380.00 - 400.00	350.00 - 350.00	350.00 - 350.00	380.00 - 400.00	300.00 - 300.00	280.00 - 300.00	280.00 - 300.00
සිනි	150.00 - 180.00	-	220.00 - 230.00	200.00 - 200.00	200.00 - 200.00	160.00 - 200.00	190.00 - 190.00	170.00 - 200.00	180.00 - 200.00
ආනමාලු	250.00 - 280.00	-	360.00 - 380.00	350.00 - 350.00	350.00 - 350.00	250.00 - 250.00	-	250.00 - 280.00	280.00 - 290.00
ඇම්බුන්	250.00 - 280.00	-	360.00 - 380.00	350.00 - 350.00	350.00 - 350.00	250.00 - 250.00	-	250.00 - 280.00	280.00 - 290.00
අන්නාසි									
අන්නාසි	280.00 - 350.00	-	400.00 - 450.00	300.00 - 400.00	280.00 - 300.00	300.00 - 350.00	280.00 - 280.00	280.00 - 300.00	300.00 - 300.00
මධ්‍යම	-	-	-	-	-	-	-	-	-
කුඩා	-	-	-	-	-	-	-	-	-
අඹ									
බෙට්ටි	400.00 - 450.00	-	-	-	400.00 - 400.00	-	-	-	300.00 - 300.00
කර්කකොලොම්බන්	650.00 - 700.00	-	650.00 - 700.00	800.00 - 800.00	500.00 - 550.00	500.00 - 550.00	600.00 - 600.00	500.00 - 600.00	500.00 - 600.00
විලාඩ්	550.00 - 600.00	-	-	-	-	-	-	-	-
කොහු	-	-	-	-	-	-	-	-	-
වෙනත් පලතුරු									
දිවුල්	400.00 - 450.00	-	-	800.00 - 800.00	600.00 - 700.00	500.00 - 500.00	600.00 - 600.00	550.00 - 600.00	500.00 - 600.00
දොඩම්	400.00 - 500.00	-	580.00 - 600.00	600.00 - 600.00	450.00 - 450.00	350.00 - 350.00	-	400.00 - 400.00	350.00 - 400.00
අලිගැටපේර	750.00 - 900.00	-	-	800.00 - 900.00	800.00 - 900.00	600.00 - 800.00	600.00 - 600.00	750.00 - 800.00	700.00 - 800.00
බෙලි	400.00 - 500.00	-	-	600.00 - 800.00	550.00 - 600.00	550.00 - 600.00	500.00 - 500.00	450.00 - 500.00	500.00 - 500.00
මිදි	2200.00 - 2600.00	-	2900.00 - 3000.00	3000.00 - 3000.00	2800.00 - 2800.00	2800.00 - 3000.00	2200.00 - 2200.00	2500.00 - 2600.00	2500.00 - 2600.00
පැපොල්	250.00 - 280.00	-	300.00 - 300.00	250.00 - 280.00	200.00 - 230.00	240.00 - 280.00	180.00 - 180.00	180.00 - 200.00	180.00 - 200.00
වැල් දොඩම්	800.00 - 900.00	-	-	1000.00 - 1100.00	900.00 - 1000.00	1100.00 - 1100.00	700.00 - 700.00	700.00 - 800.00	800.00 - 900.00
තැඹිලි	180.00 - 220.00	-	220.00 - 220.00	220.00 - 220.00	180.00 - 220.00	200.00 - 200.00	250.00 - 250.00	220.00 - 250.00	220.00 - 250.00

වර්ගය	පැළියගොඩ	මහරගම	කිරුලපන	නුගේගොඩ	නාරාහේන්පිට	දෙමටගොඩ	තොටලග	කඩවත	කිරිඳිගොඩ
මාළු									
සාලයා	-	1000.00 - 1000.00	1000.00 - 1200.00	1000.00 - 1000.00	-	-	1000.00 - 1000.00	1000.00 - 1100.00	1000.00 - 1000.00
හුරුල්ලා	-	-	-	-	-	-	1400.00 - 1400.00	1300.00 - 1300.00	1400.00 - 1400.00
බලයා	-	-	-	-	-	-	-	-	1500.00 - 1500.00
කෙලවල්ලා	-	2800.00 - 2800.00	3000.00 - 3000.00	3200.00 - 3200.00	-	-	2800.00 - 2800.00	2800.00 - 2800.00	-
තෝරා	-	4000.00 - 4000.00	4000.00 - 4400.00	4400.00 - 4400.00	-	-	3600.00 - 3600.00	-	-
පරව්	-	3200.00 - 3200.00	2400.00 - 2600.00	2800.00 - 2800.00	-	-	3000.00 - 3000.00	2600.00 - 2600.00	3000.00 - 3000.00
මෝරා	-	2000.00 - 2000.00	2000.00 - 2000.00	-	-	-	2000.00 - 2000.00	2000.00 - 2000.00	2000.00 - 2000.00
ඉස්සා	-	2600.00 - 2600.00	2600.00 - 2600.00	2400.00 - 2400.00	-	-	2600.00 - 2600.00	2000.00 - 2000.00	2600.00 - 2600.00
කලපත්	-	3200.00 - 3200.00	3200.00 - 3200.00	3200.00 - 3200.00	-	-	3000.00 - 3000.00	3200.00 - 3200.00	3200.00 - 3200.00
මිත්තර (බි/රු.)									
දුඹුරු	41.00 - 41.00	41.00 - 42.00	41.00 - 41.00	41.00 - 41.00	41.00 - 41.00	41.00 - 41.00	42.00 - 42.00	41.00 - 41.00	41.00 - 41.00
සිඳි	38.00 - 39.00	39.00 - 40.00	40.00 - 40.00	40.00 - 40.00	38.00 - 38.00	38.00 - 38.00	41.00 - 41.00	40.00 - 40.00	38.00 - 40.00
කරවල									
හාල්මැස්සා	-	2200.00 - 2400.00	1800.00 - 1800.00	2400.00 - 2600.00	-	2200.00 - 2200.00	2400.00 - 2400.00	1800.00 - 1800.00	-
කට්ටාවා	3000.00 - 3400.00	3200.00 - 3200.00	2800.00 - 3200.00	3200.00 - 3400.00	3200.00 - 3200.00	3200.00 - 3200.00	2600.00 - 2600.00	2600.00 - 2600.00	2600.00 - 2600.00
තෝරා	-	-	-	3500.00 - 3500.00	4200.00 - 4200.00	-	3200.00 - 3200.00	-	4000.00 - 4000.00
මෝරා	2800.00 - 3200.00	3000.00 - 3200.00	3200.00 - 3200.00	3500.00 - 3600.00	3200.00 - 3200.00	3200.00 - 3200.00	3000.00 - 3000.00	3200.00 - 3200.00	3200.00 - 3200.00
බලයා	1600.00 - 1800.00	2400.00 - 2400.00	2400.00 - 2400.00	2600.00 - 2600.00	1800.00 - 1800.00	1800.00 - 1800.00	2600.00 - 2600.00	2600.00 - 2600.00	-
අඟුළුවා	2700.00 - 2800.00	2800.00 - 3000.00	-	2800.00 - 3000.00	2800.00 - 2800.00	2800.00 - 2800.00	3000.00 - 3000.00	3000.00 - 3000.00	3200.00 - 3200.00
සාලයා	1200.00 - 1300.00	-	1100.00 - 1200.00	-	1200.00 - 1200.00	1200.00 - 1200.00	1200.00 - 1200.00	1200.00 - 1200.00	1100.00 - 1100.00
මස්									
හරක් මස්	-	3300.00 - 3300.00	-	-	-	-	3200.00 - 3200.00	-	3200.00 - 3200.00
කුකුල් මස් (මොයිලර්)	-	1400.00 - 1400.00	1390.00 - 1390.00	1390.00 - 1390.00	-	-	1400.00 - 1400.00	1400.00 - 1400.00	1400.00 - 1400.00
කුකුල් මස් (කට්ටි)	-	-	-	1290.00 - 1290.00	-	-	1300.00 - 1300.00	1350.00 - 1350.00	-
එළ මස්	-	4400.00 - 4400.00	-	4400.00 - 4400.00	-	-	4400.00 - 4400.00	4500.00 - 4500.00	4300.00 - 4300.00
උරු මස්	-	2700.00 - 2700.00	-	-	-	-	-	-	2800.00 - 2800.00

30

ඇමුණුම 05 : තෝරාගත් ආහාර ද්‍රව්‍යවල ආහාර සංයුතිය

ආහාර ද්‍රව්‍ය	Energy (kcal/100g)	Protein (g/100g)	Total fat (g/100g)	Retinol Eq (μg/100g)	Vit B2 (mg/100g)	Vit B6 (mg/100g)	Folate (μg/100g)	Vit C (mg/100g)	Calcium (mg/100g)	Magnesium (mg/100g)	Iron (mg/100g)	Zinc (mg/100g)
සහල්												
සහල් - (සුදු කැකුළු - සාමාන්‍ය)	361	9.88	1.52	-	0.03	0.09	10.67	-	6.94	26.29	1.22	1.5
සහල් - (සුදු කැකුළු සම්බා)	355	8.81	1.53	-	0.03	0.09	8.11	-	9.82	30.48	0.92	1.7
සහල් - (රතු කැකුළු - සාමාන්‍ය)	366	8.64	2.12	-	0.05	0.1	8.39	-	4.73	31.7	0.88	1.84
සහල් - සම්බා	369	6.86	2.45	-	0.05	0.13	12.79	-	8.71	37.26	1.18	1.49
සහල් - නාඩු සුදු	366	7.76	1.48	-	0.03	0.12	9.35	-	4.57	20.1	0.64	1.61
වියළි මිරිස්												
ලුනු	233	12.68	6.41	437	0.84	0.42	46.83	NA	107	231	5.39	1.65
ලොකු ලුනු												
ලොකු ලුනු	48	1.67	0.24	0.16	0.01	0.1	32.99	7.58	14.82	16.94	0.45	0.25
රතු එළු	55	2.13	0.15	0.18	0.02	0.13	30.15	14.26	20.37	19.32	0.31	0.28
අර්තාපල්												
	71	1.67	0.25		0.01	0.09	14.31	20.5	9.83	23.84	0.46	0.29
මාග බෝග												
මුං ඇට	290	21.97	0.93	19.5	0.28	0.33	135	NA	98.96	146	4.15	2.86
සුදු කවිපි	320	21.25	1.14	1.36	0.09	0.26	249	NA	84.1	213	5.04	3.57
රතු කවිපි	320	20.24	1.08	0.96	0.11	0.27	273	NA	81.83	194	4.95	3.4
රතු පරිප්පු	319	23.09	0.77	1.06	1.6	0.22	55	NA	41.27	66.63	7.45	3.34
එළවළු												
බෝංචි	46	3.95	0.15	6.64	0.1	0.3	45.2	7.02	35.68	45.56	0.7	0.59
කැරට්	30	0.85	0.45	1240	0.03	0.1	24.71	5.93	27.65	11.7	0.59	0.25
ලීක්ස්	30	1.74	0.49	18.56	0.02	0.19	42.63	4.65	29.28	11.77	1.49	0.43
බීටරූට්	31	2.12	0.15	1.52	0.01	0.09	108	4.51	20.29	34.88	0.77	0.29
නොල්කොල්	16	1.69	0.34		0.05	0.19	12.7	77.64	40.09	19.35	0.23	0.18
රාබු	29	0.75	0.11		0.02	0.09	18.09	12.13	35.64	13.56	0.38	0.16
ගෝවා	21	1.35	0.14	3.35	0.05	0.14	52.66	29.62	56.85	18.47	0.33	0.16

තක්කාලි	20	0.88	0.56	165	0.03	0.09	20.16	25.58	9.69	14.93	0.31	0.12
බණ්ඩක්කා	26	2.06	0.19	12.41	0.08	0.28	70.62	24.48	92.26	55.23	0.96	0.44
බටු (පැන්ඩෝරා ඉරි සහිත)	29	1.49	0.31	23	0.12	0.09	30.99	1.49	18.95	18	0.32	0.19
බටු (චීන වම්බටු)	24	1.28	0.33	16.83	0.12	0.11	32.94	3.37	14.4	21.18	0.28	0.16
මාළු මිරිස්	23	1.22	0.34	38.96	0.03	0.29	28.65	49.63	12.65	11.21	0.21	0.31
වට්ටක්කා	31	0.86	0.3	30.41	0.02	0.09	17.72	8.73	18.75	9.93	0.49	0.25
පිපිඤ්ඤ	19	0.98	0.24	0.58	0.01	0.08	19.66	4.08	22.1	18.22	0.67	0.21
කරවිල	19	1.47	0.23	55.08	0.05	0.06	53.1	46.89	25.19	35.81	1.75	0.26
පතෝල (තද කොළ)	11	0.82	0.25	10.41	0.03	0.12	18.09	3.54	26.83	25.84	0.41	0.11
පතෝල (සුදුමැලි කොළ)	11	0.89	0.25	5.14	0.03	0.07	16.52	2.85	27.11	21.77	0.47	0.2
මුරුංගා	30	2.48	0.12	3.13	0.06	0.12	60.48	92.33	22.27	28.51	0.5	0.26
වැටකොළ	12	0.86	0.15	59.33	0.01	0.07	25.48	6.41	14.67	14.01	4.42	0.45
මෑ කරල්	24	3.36	0.3	-	0.06	0.11	99.98	8.93	44.22	33.17	1.01	0.08
අළු කෙසෙල්	76	2.84	0.56	0.06	0.02	0.07	6.82	4.49	5.19	22.55	0.39	0.21
අමු මිරිස්	39	2.28	0.76	38.16	0.08	0.25	21.29	98.61	20.25	36.91	1.25	0.29
දෙහි	26	0.66	0.26	0.36	0.01	0.05	12.1	38.05	26	15.25	0.12	0.05
කැකිරි	17	1.01	0.25	0.76	0.01	0.07	17.34	8.07	25.72	26.2	0.63	0.22
අළු කෙසෙල්	18	0.8	0.15		0.01	0.15	14.17	9.14	19.27	23.62	0.48	0.13
වච්ච - වච්ච	19	0.58	0.12	0.3	0.04	0.07	63.81	23.76	20.55	13.02	0.49	0.12
තලන බටු (Little prince)	21	1.28	0.39	24.33	0.12	0.09	38.63	2.4	12.38	19.62	0.31	0.22
තලන බටු (Thai eggplant)	21	1.45	0.26	18.33	0.11	0.09	31.18	2.71	17.24	37.22	0.37	0.24
නිබ්බටු	61	1.66	1.96	15.89	0.03	1.02	72.39	10.8	105	57.46	1.06	0.59
කොහිල අල	27	0.64	0.16	1.72	0.01	0.14	4.64	1.67	52.33	33.95	0.61	1.62
කෙහෙල් මුව	19	1.36	0.63	4.27	0.02	0.12	40.51	8.16	35.09	31.43	0.38	0.39
අඹරැල්ල	37	0.73	0.44	3.36	0.01	0.1	44.49	35.51	20.7	9.28	0.7	0.12
අඹ	50	0.75	0.09	14.5	0.02	0.14	34.89	91.63	28.56	17.74	0.5	0.09
හතු	27	2.54	0.42	-	0.15	0.13	7.81	11.56	0.9	14.42	1.32	0.79
දඹල	21	1.84	0.2	38.74	0.08	0.4	33.69	19.82	68.24	31.38	1.2	0.44
පොල් ගෙඩි	390	3.67	39.92	-	0.05	0.11	14.86	-				

මූල බෝග

බතල	108	1.27	0.33	NA	0.04	0.09	14.44	22.2	28.93	21.05	0.51	0.14
මඤ්ඤොක්කා	78	0.92	0.19	NA	0.07	0.2	0.1	1.95	25.31	19.08	19.78	23.73
නෙළුම් අල/නෙළුම් මූල	79	1.94	0.93	NA	0.05	0.19	26.49	26.63	37.71	26.58	3.34	0.35
කිරිඅල	87	3.96	0.15	1.19	0.03	0.16	20.17	2.71	30.79	41.52	0.6	0.42
ඉත්තල	103	3.2	0.3	33.14	0.01	0.22	22.19	13.03	40.99	28.98	1.31	0.29

පලා වර්ග

මුතුණුවන්න	28	3.15	0.55	92.25	0.09	0.27	96.14	3.24	135	45.38	1.7	1.03
ගොටුකොළ	15	0.64	0.47	226	0.07	0.23	70.11	6.74	96.31	41.42	1.25	0.66
කන්කන්	15	0.47	0.37	1614	0.08	0.4	33.69	19.82	49.21	18.35	1.32	0.44
කතුරුමුරුගා	70	8.01	1.35	2097	0.33	0.22	120	121	901	96.64	4.36	0.53
නිවිනි	22	2.2	0.47	959	0.06	0.11	74.05	10.26	163	61.37	1.49	0.67
තම්පලා	32	3.55	0.72	1474	0.21	0.22	74.27	82	258	209	3.5	1.4
සාරණ	20	2.42	0.21	1149	0.03	0.13	58.54	9.89	59.57	42.93	0.13	0.75
කොහිල දළ	33	4.1	0.83	300	0.02	0.17	56.76	5.56	19.5	20.32	0.25	0.3
ලූනු කොළ	27	2.01	0.26	NA	0.04	0.18	56.8	23.38	35.21	74.95	3.15	0.77
ගෝවා කොළ	30	3.63	0.27	8.66	0.05	0.24	63.46	40.76	170	18.47	2.67	0.35
සලාද කොළ	19	1.05	0.24	NA	0.1	0.06	37.48	11.64	58.23	36.89	2.07	0.27
මල්ගෝවා	23	2.09	0.48	0.14	0.06	0.11	46.67	50.17	22.44	18.52	0.76	0.27
කොස් මදුළු	25	2.14	0.34	NA	0.03	0.04	30.7	24.77	37.32	26.08	0.3	0.17
කොස් ඇට	77	5.66	0.44	NA	0.02	0.08	58.91	15.24	40.87	50.14	0.52	0.42

මස්

කුකුල් මස්	176	23.14	9.24	6.88	0.07	0.49	10.09	-	15.06	20.18	0.75	0.64
හරක් මස්	160	23.3	7.45	2.15	0.08	0.32	1.93	-	4.8	28.54	2.41	3.31
එළු මස්	138	20.37	6.23	2.7	0.13	0.28	1.73	-	7.58	19.5	1.62	5.05
ඌරුමස්	161	18.83	9.5	1.9	0.09	0.28	8.15	-	6.58	8.9	0.79	0.8

මාළු

බලයා	96	21.28	1.12	21.01	0.15	0.12	7.89		6.45	26.02	0.68	0.46
තෝරා	136	22.28	5.18	81.9	0.07	0.16	15.45		9.85	36.73	0.41	0.74

මෝරා	95	21.6	0.83	1.11	0.04	0.11	8.57	8.44	32.58	0.41	0.74
පරව්	87	20.02	0.7	1.49	0.02	0.16	6.77	8.17	31.68	0.67	0.41
තලපත්	91	16.04	2.88	12.03	0.1	0.13	78.22	7.64	24.89	0.71	0.67
කෙලවල්ලා	109	21.47	2.55	15.95	0.17	0.73	77.39	13.35	33.82	0.68	0.64
හැදැල්ලා	87	19.88	0.78	12.18	0.04	0.06	11.7	36.6	53	0.54	0.65
හුරුල්ලා	88	17.08	2.18	10.02	0.14	1.66	61.66	103	35.45	1.24	1.05
කාරල්ලා / කටුවල්ලා	97	21.8	1.06	1.25	0.02	0.1	14.38	37.06	39.05	0.24	0.42
කුම්බලා / ඇන්පිලා	101	21.51	1.53	16.34	0.1	0.1	7.13	31.27	37.46	1.46	0.67
සාලයා / සුඩියා	100	19.5	2.39	15.41	0.18	1.39	60.87	435	42.83	1.4	2.3
තෙපිපිලි / තිලාපියා/ කෝරලි	83	18.48	1.08	17.14	0.18	0.18	8.29	99.39	24.96	2.84	0.88
ඉස්සා	65	14.85	0.56	1.24	0.03	0.1	15.37	37.81	30.5	0.73	1.1
කකුළුවන්	45	10	0.55	8.33	0.14	0.18	13.83	37.81	45.93	0.73	1.1
දැල්ලා	76	16.82	0.93	1.93	0.02	0.04	6.22	8.73	35.46	0.62	1.3
ලින්නා	112	20.3	3.37	15.78	0.23	0.68	59.78				
කොප්පරා	97	22.89	0.56	21.51	0.04	0.12	8.08	7.2	30.08	1.2	0.58
රේ (මඩුවා)	97	23.98	0.68	7.55	0.02	0.21	25.59	9.16	24.61	0.74	0.44

කරවල වර්ග

වියළි හාල්මැස්සන්	259	51.16	5.92	12.83	0.25	0.62	438	1178	162	3.06	4.2
වියළි කිරමින්	311	49.6	12.42	12.92	0.13	2.41	144	555	166	2.58	3.19
වියළි තලපත්	289	54.68	8.04	9.38	0.04	0.43	97.8	62.75	110	1.96	1.45
වියළි කට්ට	275	50.04	8.31	2.48	0.03	0.35	80.4	86.55	92.17	1.47	1.16
වියළි බලයා	282	63.79	3.37	14.32	0.12	1.98	213	83.48	83.45	3.6	1.44
වියළි මෝරා / කීලන්	267	55.03	5.25	10.31	0.04	0.32	187	42.24	92.94	1.48	0.66

බිත්තර

කිකිලි බිත්තර (Country)	170	13.14	13	208	0.08	0.18	54.6	50.14	11.04	1.64	1.12
කිකිලි බිත්තර (Table)	135	13.55	9.03	200	0.19	0.19	49.46	63.3	12	2.39	1.73
වටුවන් බිත්තර	153	12.39	11.46	153	0.11	0.17	54.86	60.67	11.21	2.55	1.51

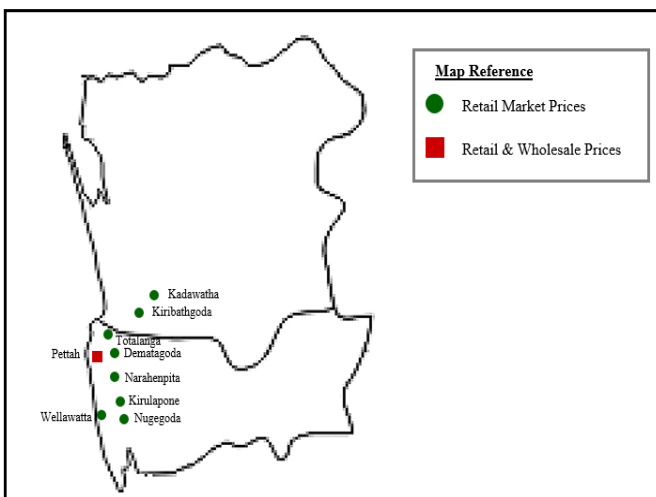
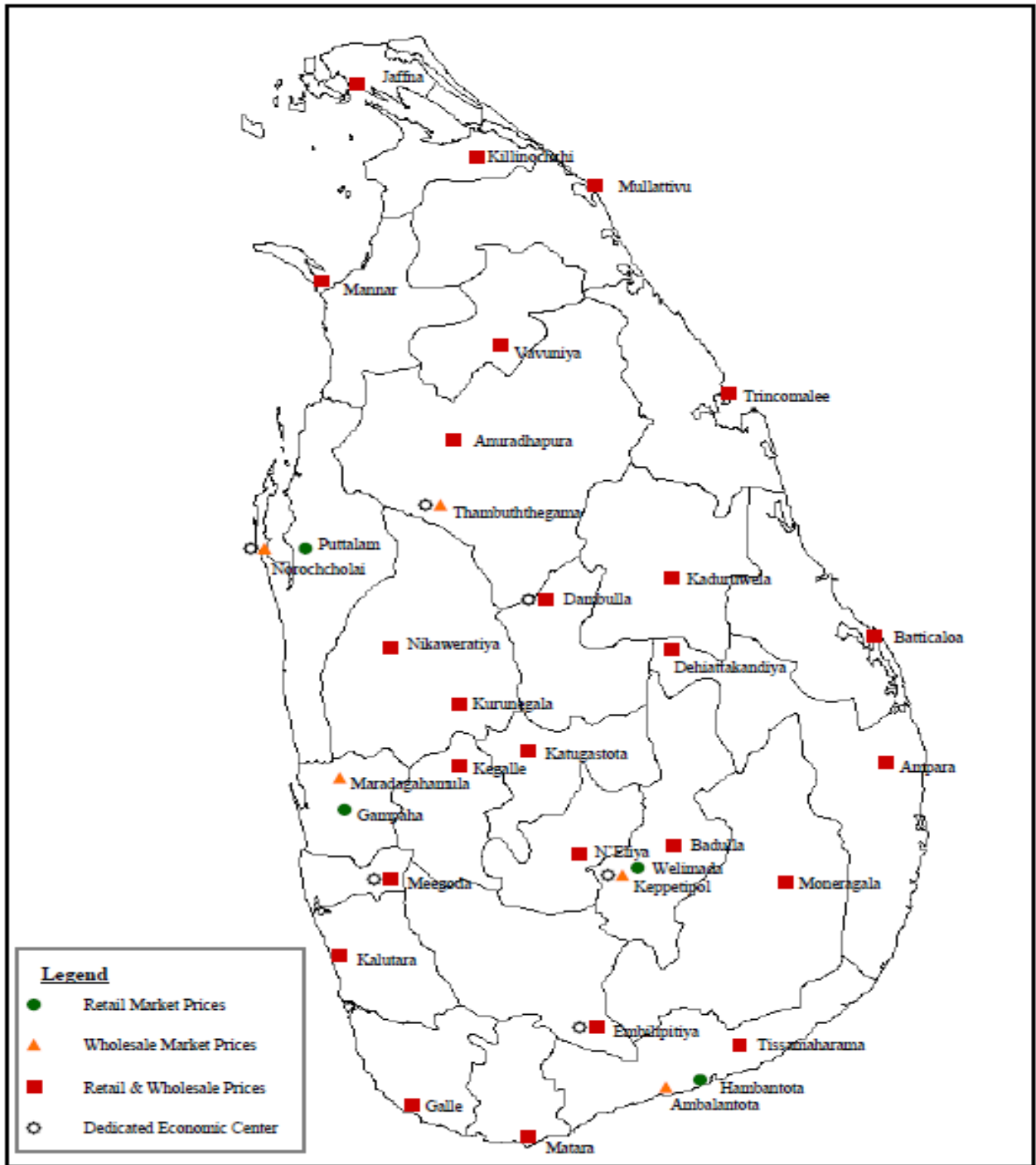
පලතුරු

කෙසෙල් ඇඹුල්	109	1.11	1.09	9.68	0.05	0.64	32.98	13.61	9.39	25.67	0.51	0.23
ආනමාලු	102	1.04	0.72	16.4	0.04	0.65	21.07	3.66	8.06	27.02	0.51	0.23

කෝලි කුට්ටු	107	1.38	0.34	8.8	0.03	0.47	18.12	7.71	8.56	38	0.32	0.14
අන්තාසි	37	0.41	0.17	5.76	0.04	0.12	17.86	39.36	10.37	10.71	0.3	0.09
පැපොල්	26	0.42	0.16	171	0.11	0.04	54.85	48.62	16.77	8.9	0.23	0.08
අඹ (කර්තකොලොම්බන්)	79	0.8	0.92	259	0.01	0.1	35.52	17.74	3.12	6.72	0.1	0.08
අඹ (විලාඩ්)	44	0.76	0.58	146	0.05	0.26	67.6	29.97	16.93	14.79	0.65	0.19
ඇපල්	62	0.29	0.64	0.36	0.02	0.08	3.43	2.9	3.12	6.72	0.1	0.08
අලිගැටපේර	144	2.95	13.86	2	0.08	0.18	67.17	9.36	28.48	48.14	0.81	0.75
දිවුල්	78	3.09	3.62	0.46	0.01	0.14	6.07	13.58	59.15	25.16	0.45	0.32
දොඩම්	46	1.07	0.37	23.44	0.01	0.28	14.46	20.19	31.18	20.36	0.81	0.35
ජේර	39	1.53	0.38	19.67	0.01	0.11	25.24	30.88	6.59	12.02	0.53	0.33
මදි	49	0.95	10.69	3.22	0.04	0.1	7.07	20.51	7.27	6.86	0.28	0.07
කොමඩු	19	0.65	0.16	130	0.02	0.11	6	8.24	4.05	9.76	0.15	0.1

Source: Sri Lanka Food Composition Tables, Ministry of Health - 2021.

මිල තොරතුරු රැස්කරනු ලබන ප්‍රදේශ





HARTI



කෘෂිකර්ම අමාත්‍යාංශය

ආහාර පද්ධති අංශය හා දත්ත කළමනාකරණ අංශය
හෙක්ටර් කොබ්බෑකඩුව ගොවිකටයුතු පර්යේෂණ හා පුහුණු කිරීමේ ආයතනය

නො.114, විජේරාම මාවත

කොළඹ 07

දු.ක.: 011-2696981 ෆැක්ස්: 011-2682283

ඊ-මේල්: mfpaharti@yahoo.com

වෙබ්: www.harti.gov.lk

www.moh.gov.lk

දෛනික චිල්විඛි තොග මිල, ජංගම දුරකථනයෙන්

හෙක්ටර් කොබ්බෑකඩුව ගොවි කටයුතු පර්යේෂණ හා පුහුණුකිරීමේ ආයතනය අනුමැතියෙන්

මොබිටෙල් ජංගම මිල දර්ශනය

මොබිටෙල් අද මිල - අහ උඟ

මොබිටෙල් ජංගම දුරකථන ජාලයෙන් චිල්විඛි තොග මිල දැරෙන්න.

විකාචිතයාට රු.2/-

මොබිටෙල් අද මිල දර්ශනයට පිවිසීමට